



LE LAURIER
un milieu de vie...unique

RÉUNION DE SUIVI PROJET BORNES DE RECHARGE
Syndicat des copropriétaires le Laurier-Beloeil
Bienvenue





LE LAURIER
un milieu de vie... unique

Projet d'installation de l'infrastructure pour bornes de recharge de voitures électriques



Ouverture et mot de bienvenue





ORDRE DU JOUR

- 1- Ouverture et mot de bienvenue
- 2- Ordre du jour
- 3- Évolution du projet
- 4- Subventions
- 5- Réservation de bornes
- 6- Période de questions
- 7- Levée de la réunion





LE LAURIER
un milieu de vie...unique

LE PROJET EN COURS

3



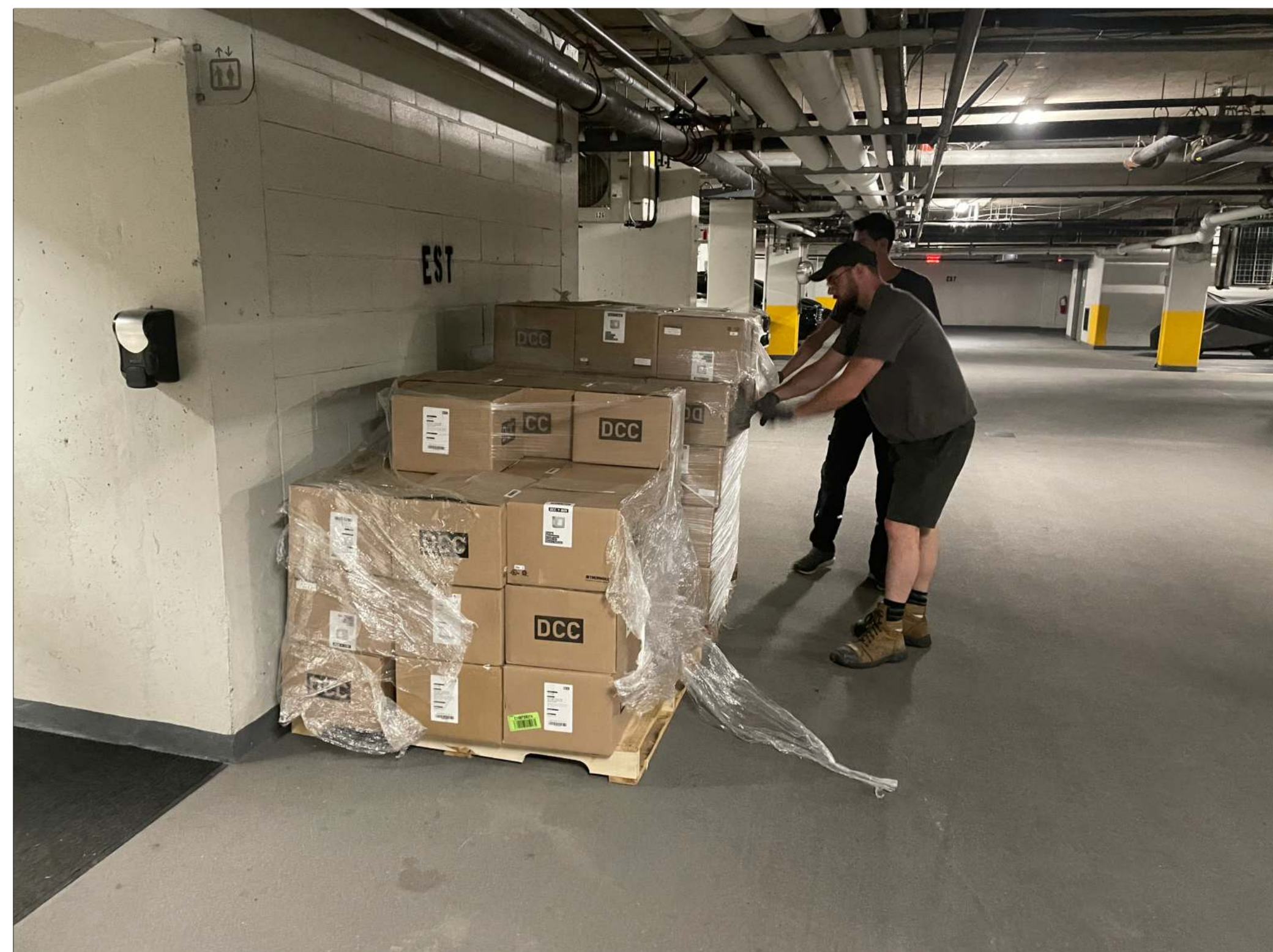
Damien et Sébastien
Nos électriciens FFC





LE LAURIER
un milieu de vie...unique

LE PROJET EN COURS



7 août: Livraison des DCC



Vérification des compteurs et stationnements



LE LAURIER
un milieu de vie...unique

LE PROJET EN COURS



Planification de la position des DCC avec compteurs



Construction du mur des DCC

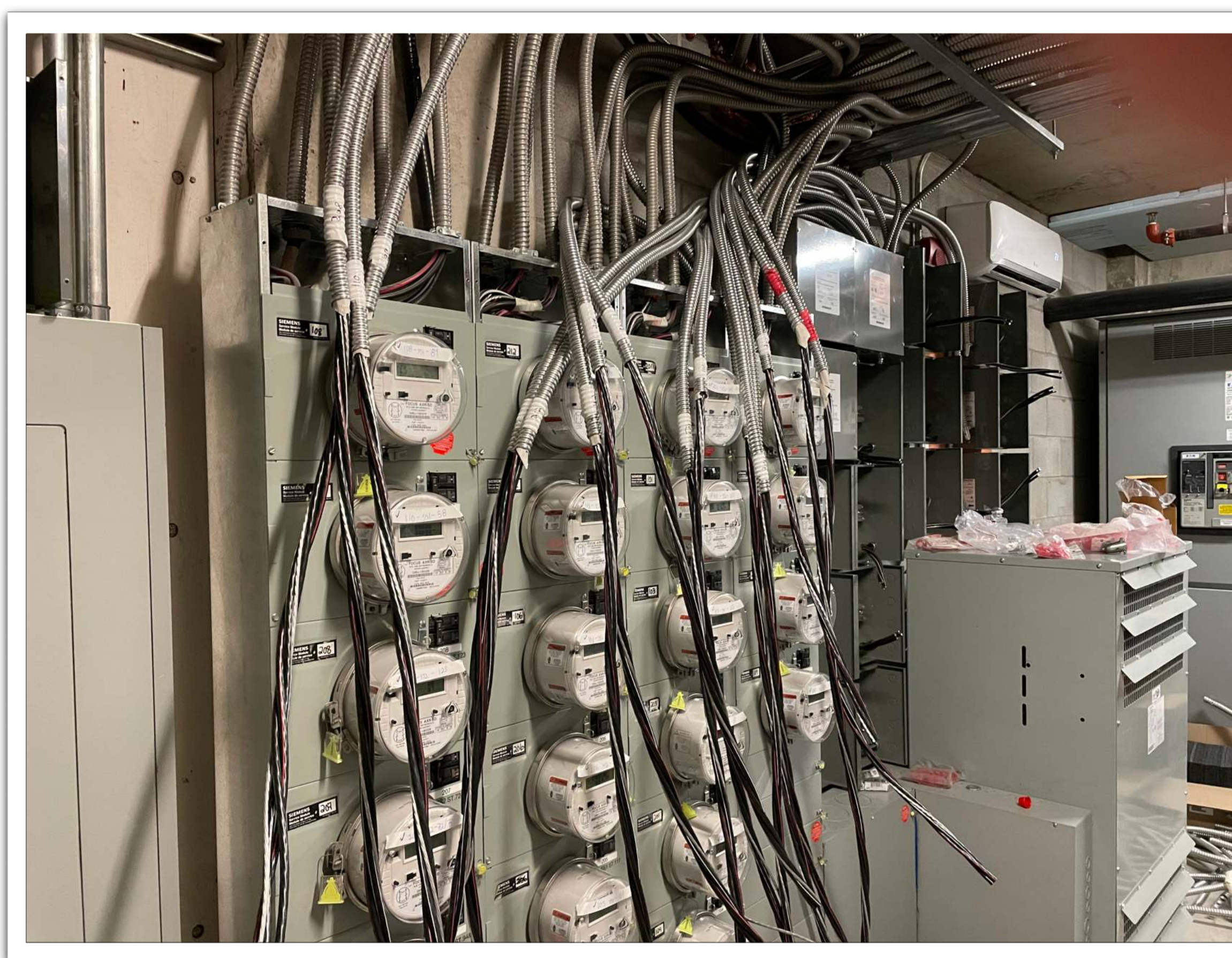


LE LAURIER
un milieu de vie...unique

LE PROJET EN COURS



Préparation du filage vers les DCC

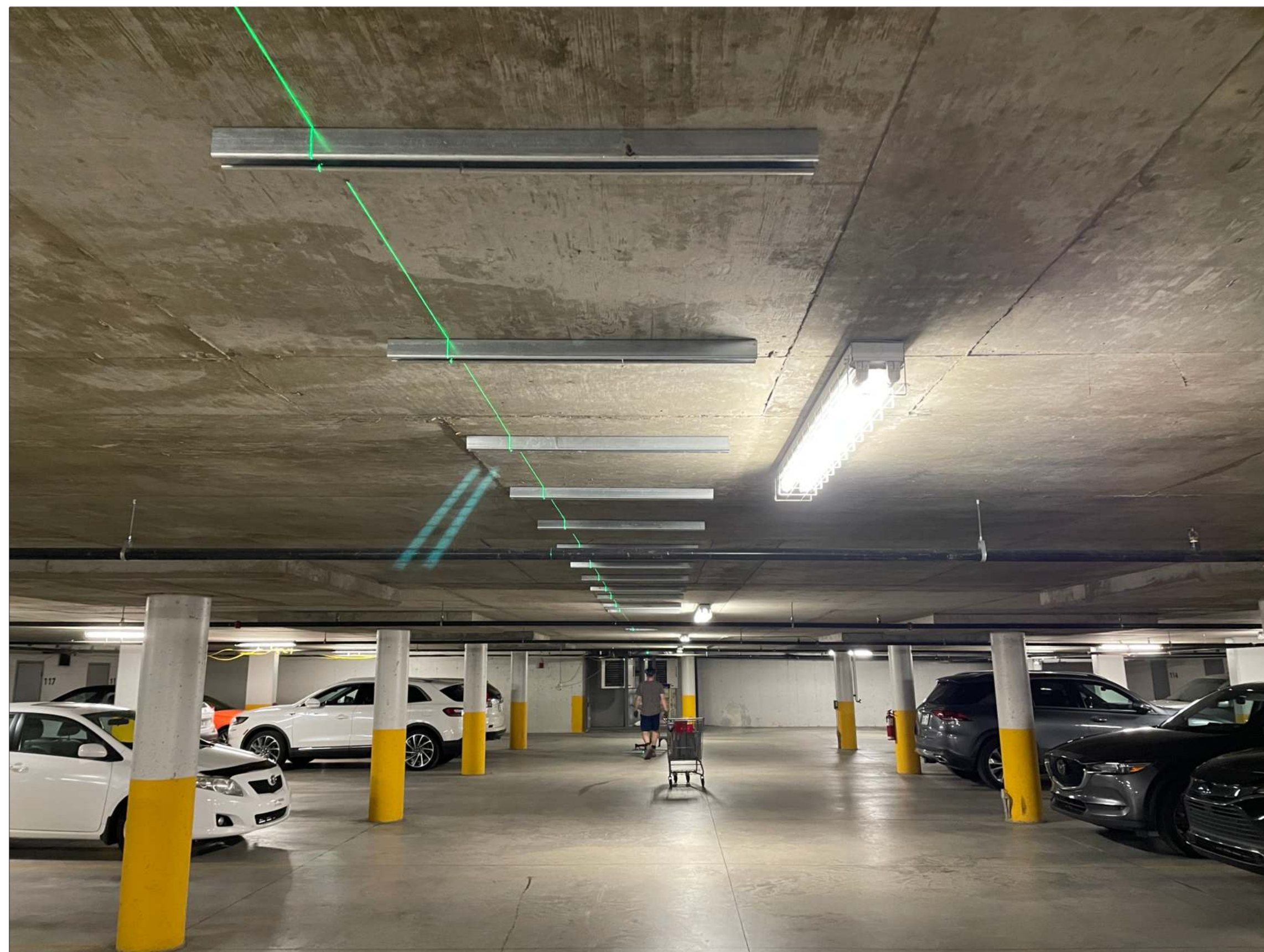


Préparation en vue de la coupure de courant

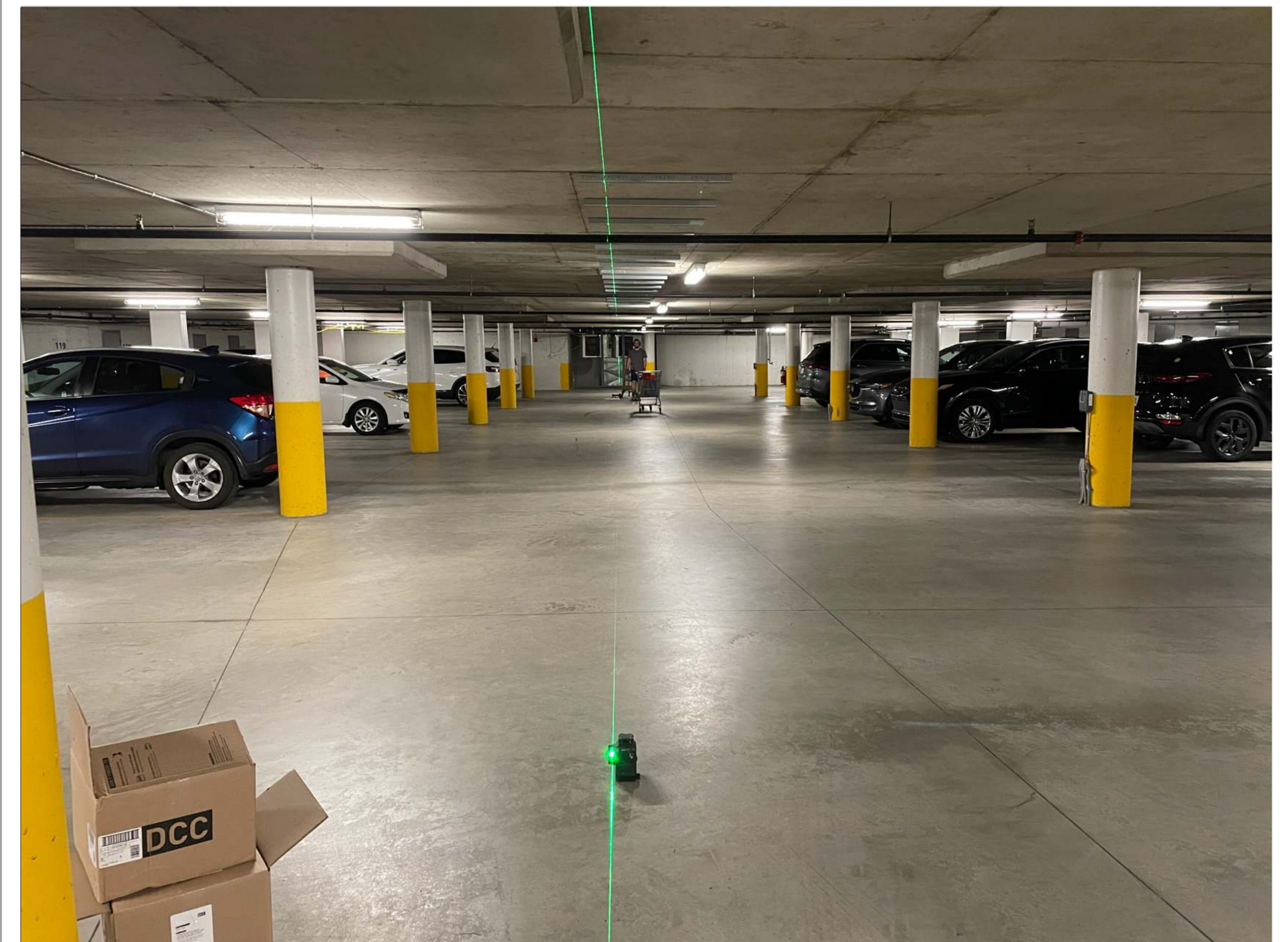


LE LAURIER
un milieu de vie...unique

LE PROJET EN COURS



Installation des profilés en U - Zone basse



Enlignement au laser

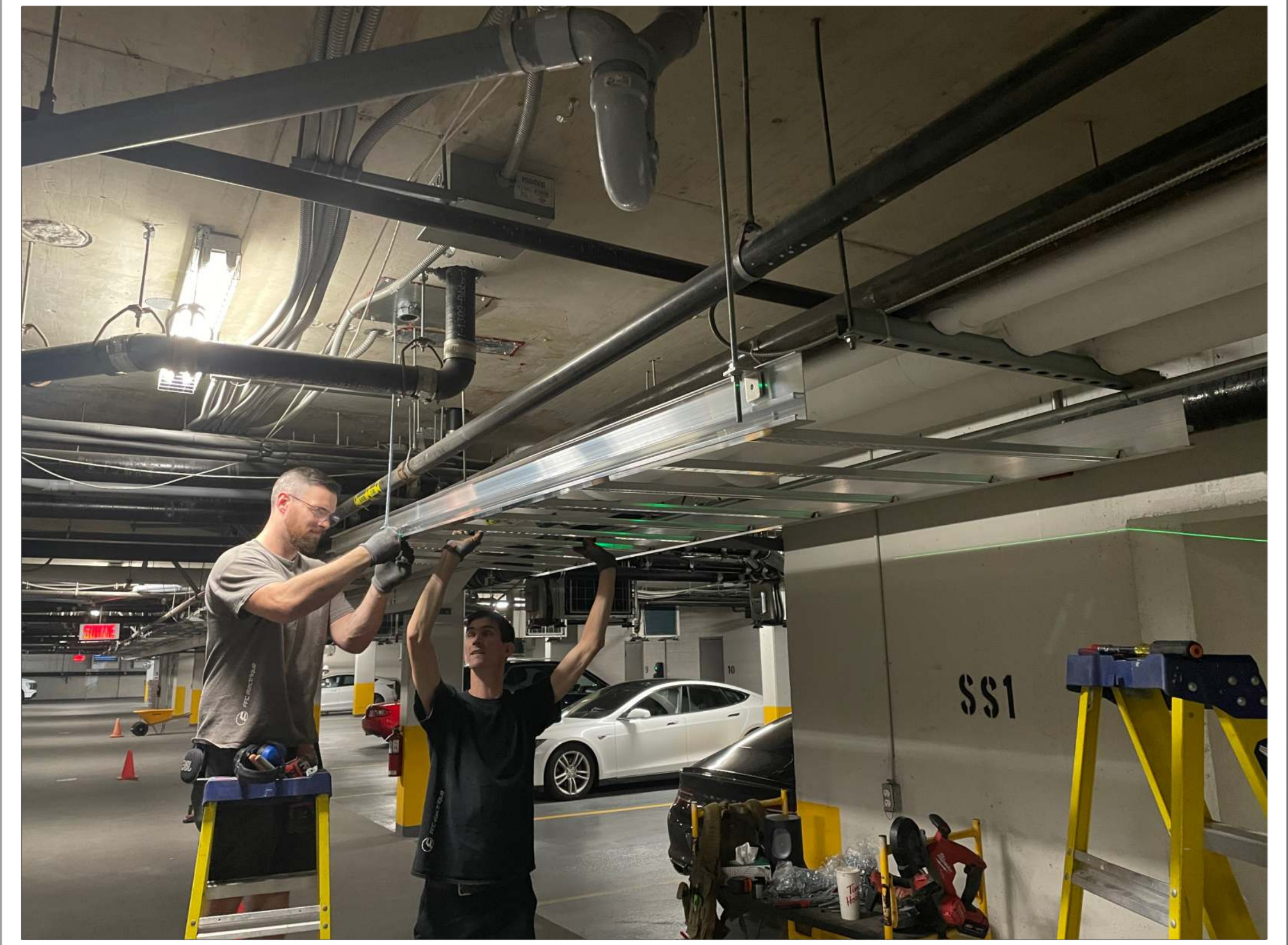


LE LAURIER
un milieu de vie...unique

LE PROJET EN COURS



Livraison des chemins de câbles



Installation des chemins de câbles



LE LAURIER
un milieu de vie...unique

LE PROJET EN COURS



Vue panoramique du chemin de câbles SS1

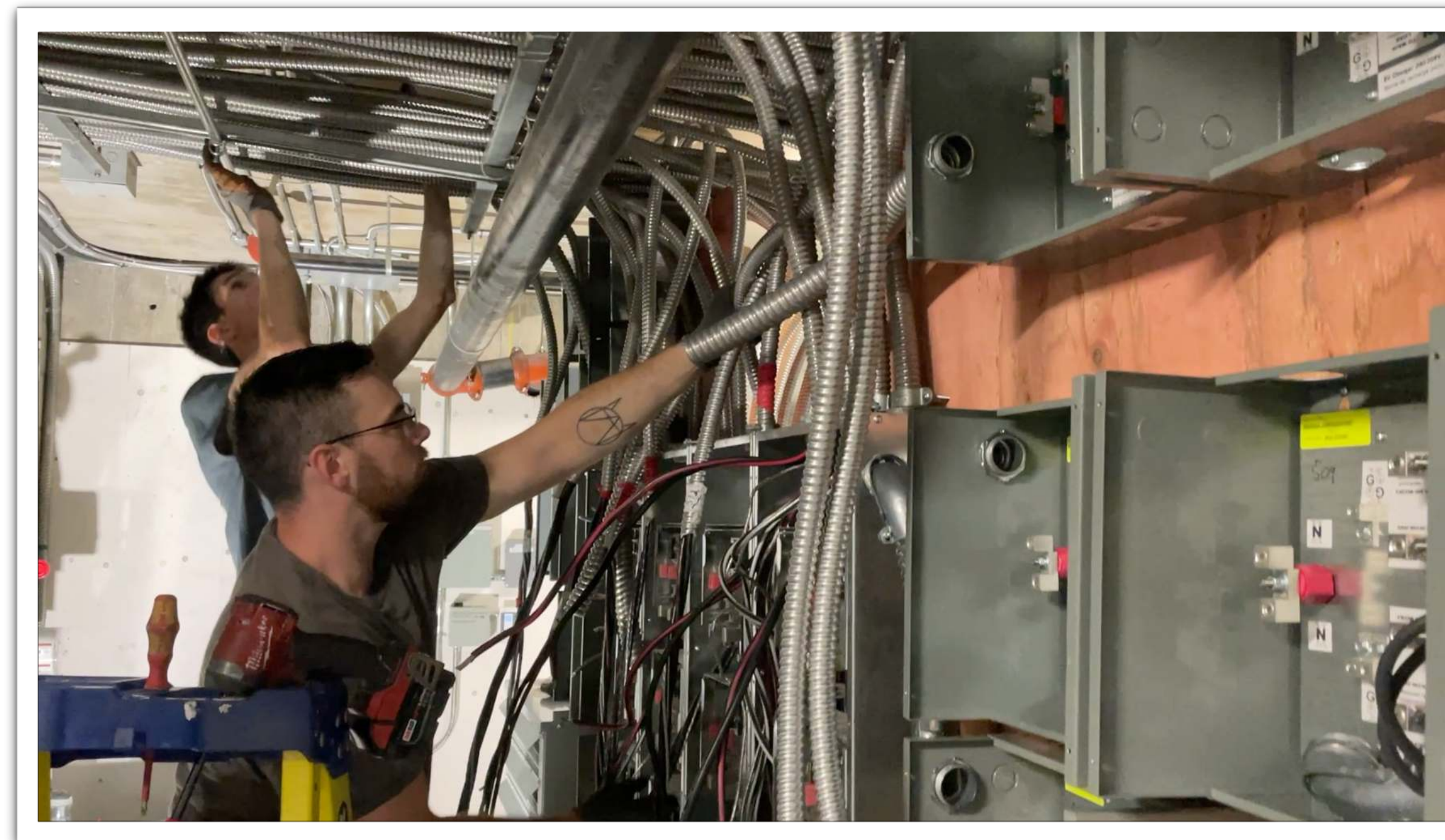


LE LAURIER
un milieu de vie...unique

LE PROJET EN COURS



Coupures de courant: retrait des compteurs



Connexion des DCC avec les compteurs



LE LAURIER
un milieu de vie...unique

LE PROJET EN COURS



Branchement des DCC aux compteurs Tour Est

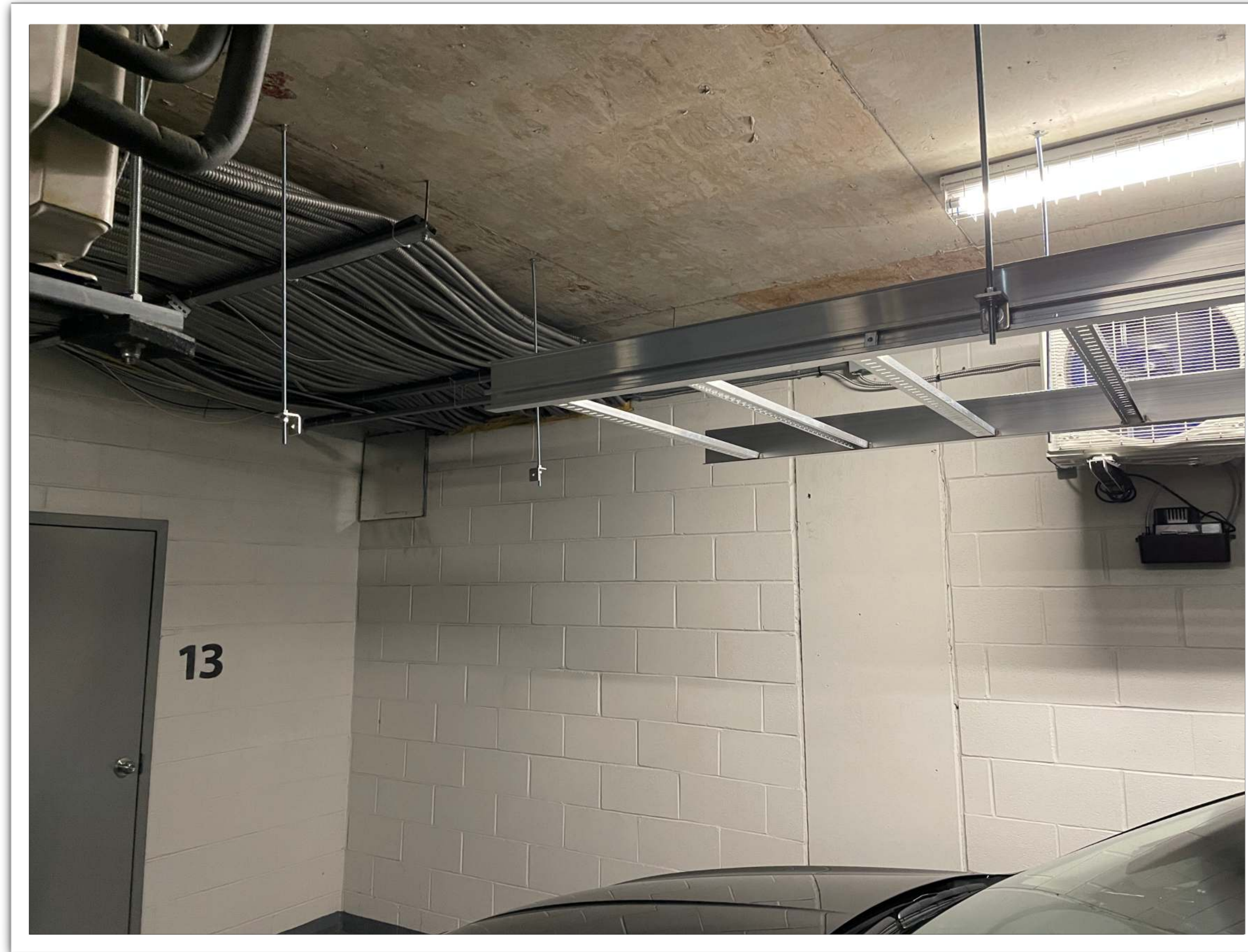


DCC Tour Est



LE LAURIER
un milieu de vie...unique

LE PROJET EN COURS



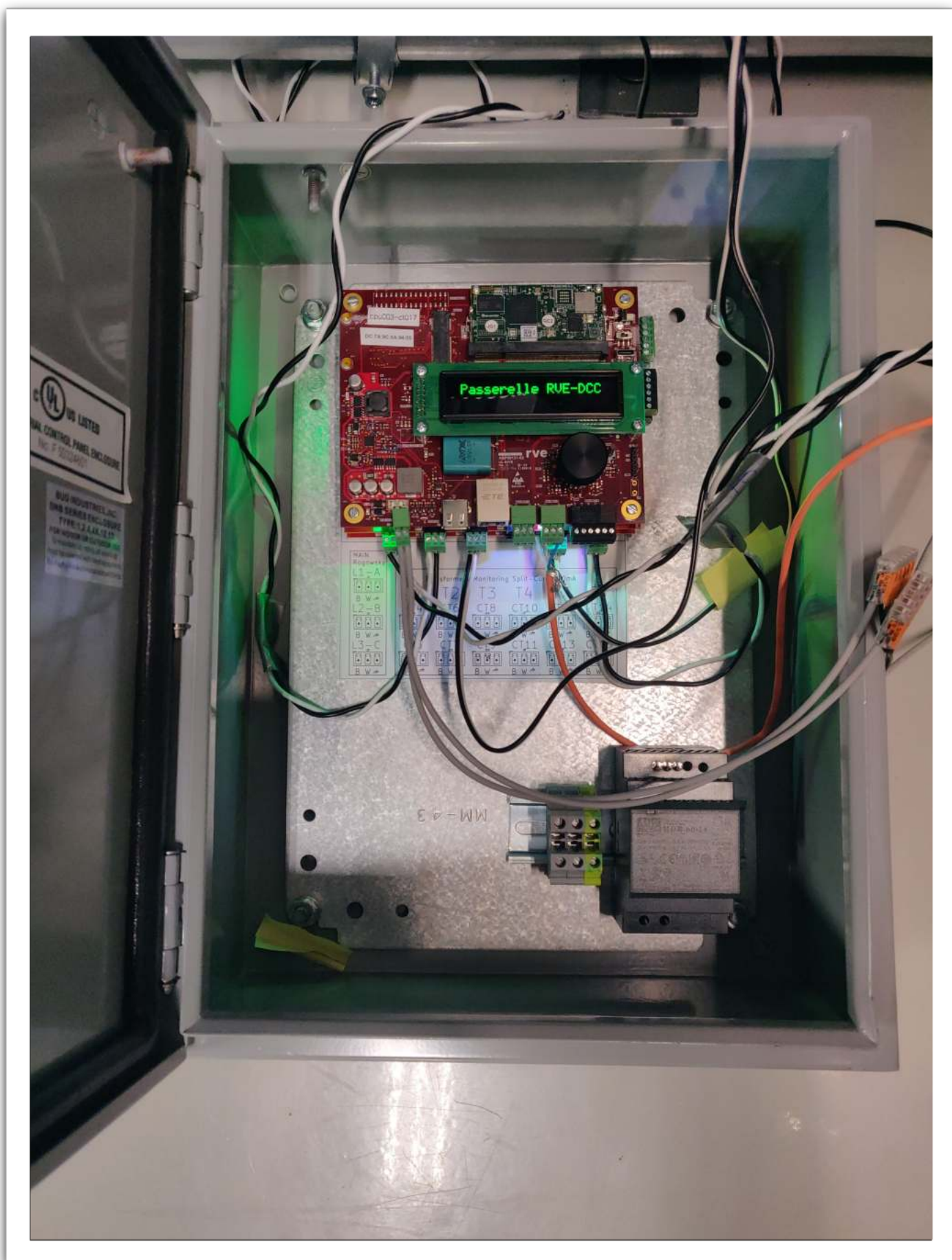
Compléter les chemins de câbles vers les salles électriques



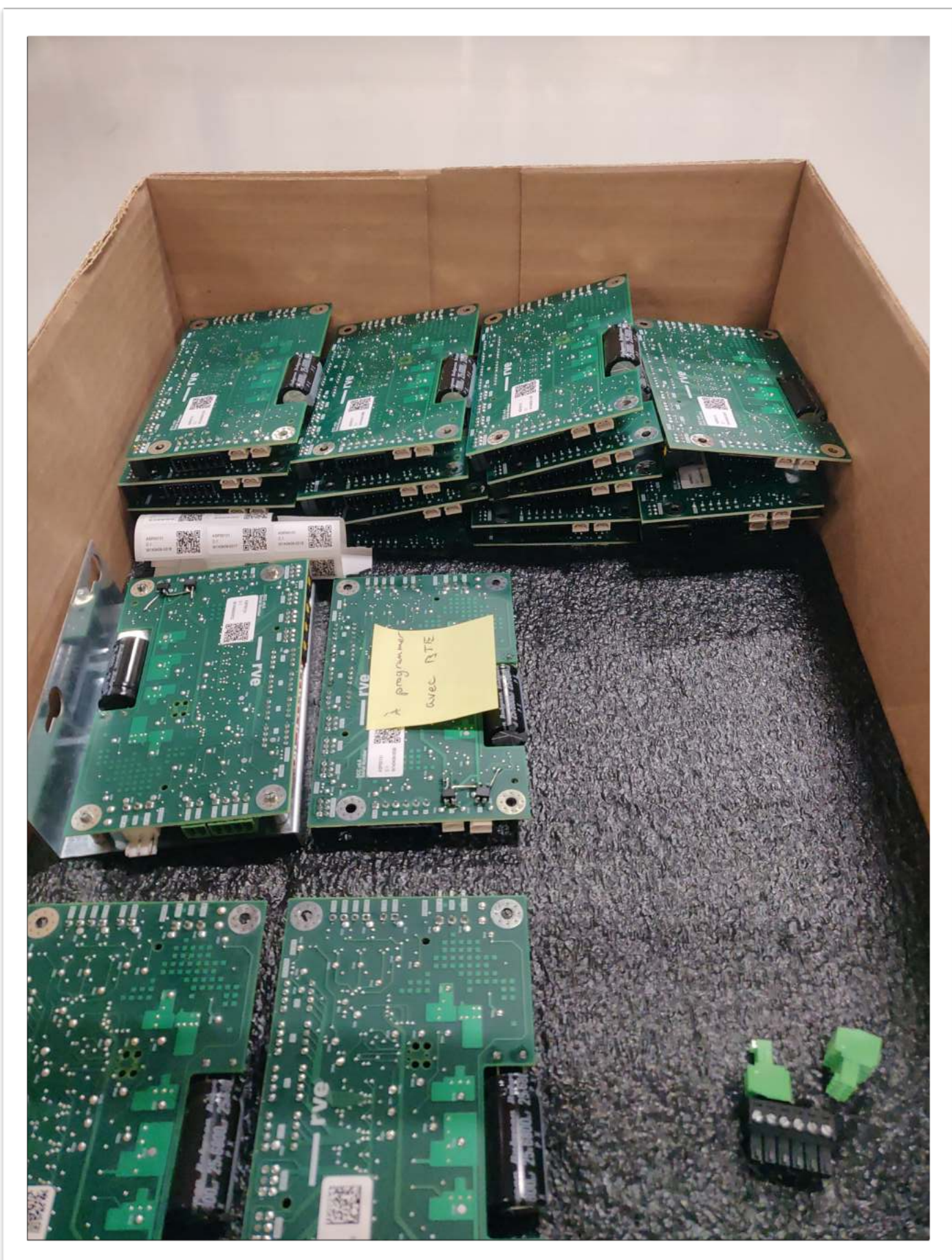
LE LAURIER
un milieu de vie...unique



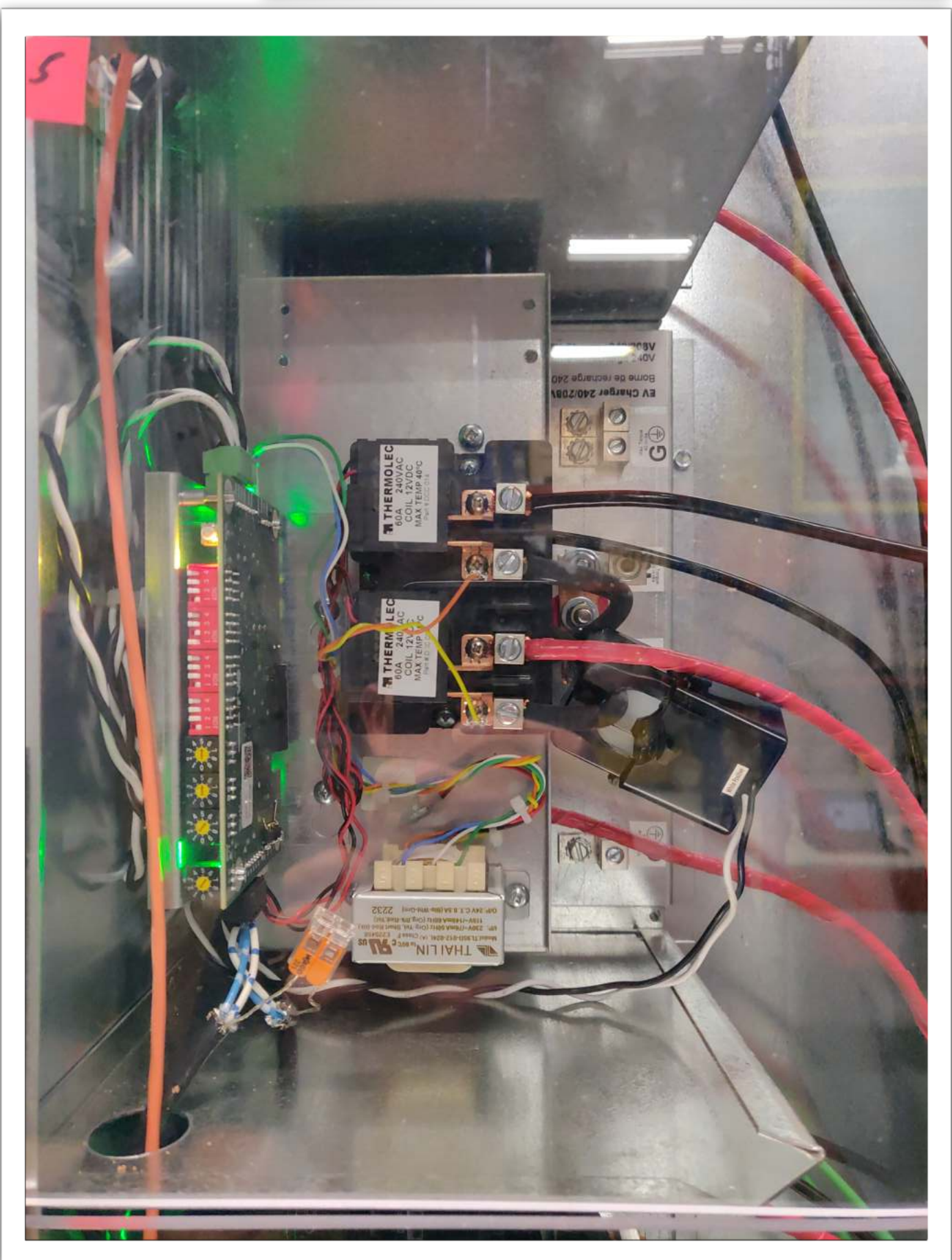
LE PROJET EN COURS



Module de contrôle des transfos



Cartes électroniques 4e génération



Carte 4e génération installée



OBJECTIFS ET SUBVENTIONS



Accélérer l'installation de bornes pour copropriétaires



Maximiser les subventions



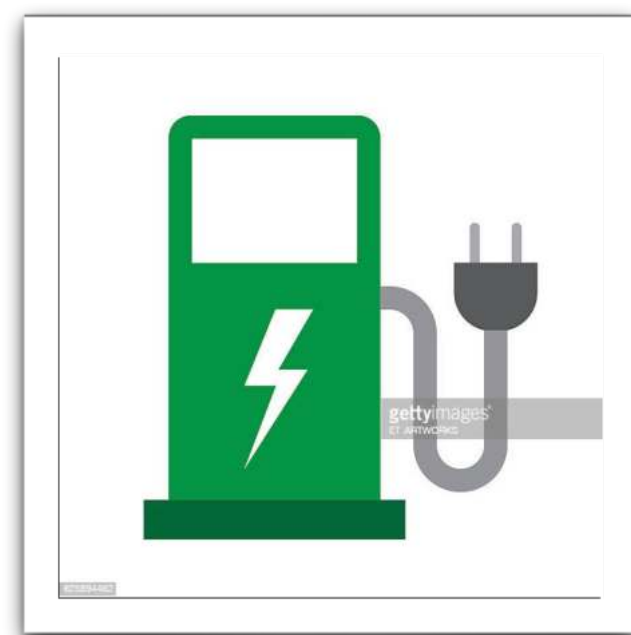
Rembourser + rapidement les infrastructures



Possibilité de bonification du programme « Roulez Vert »



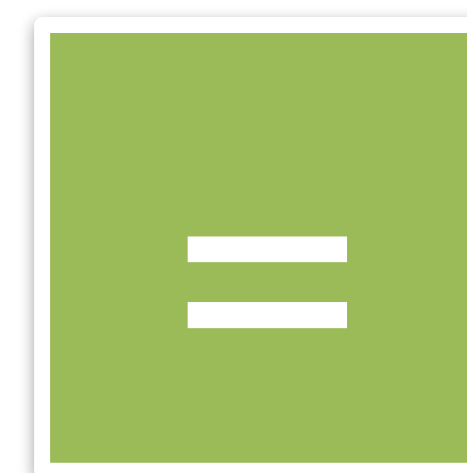
LES SUBVENTIONS AVANT L'AGS



5 bornes



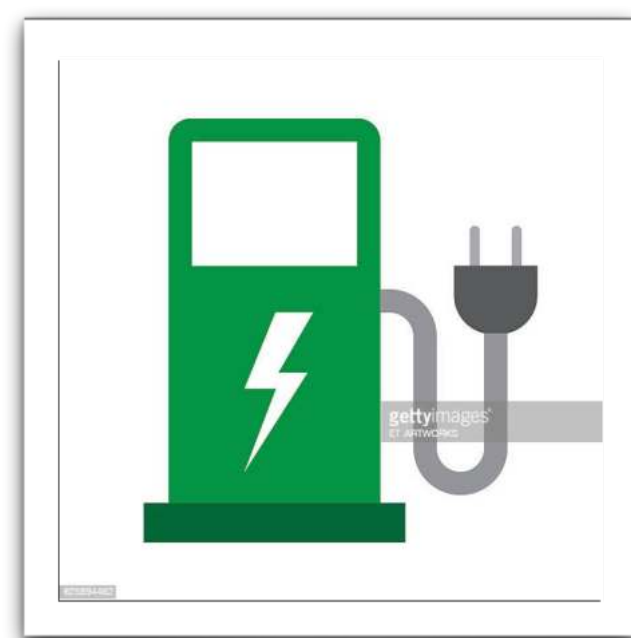
50 000 \$



25 000 \$



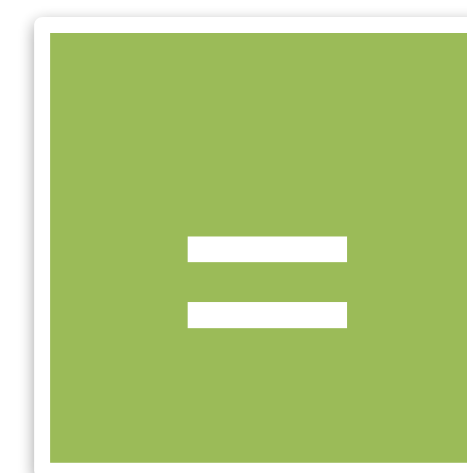
LES SUBVENTIONS AVANT L'AGS



10 bornes



100 000 \$



49 000 \$



LE LAURIER
un milieu de vie...unique

LES SUBVENTIONS APRÈS L'AGS

Obligatoire



Tour Est



Tour Ouest



10 bornes

100 000 \$

=

49 000 \$

=

49 000 \$

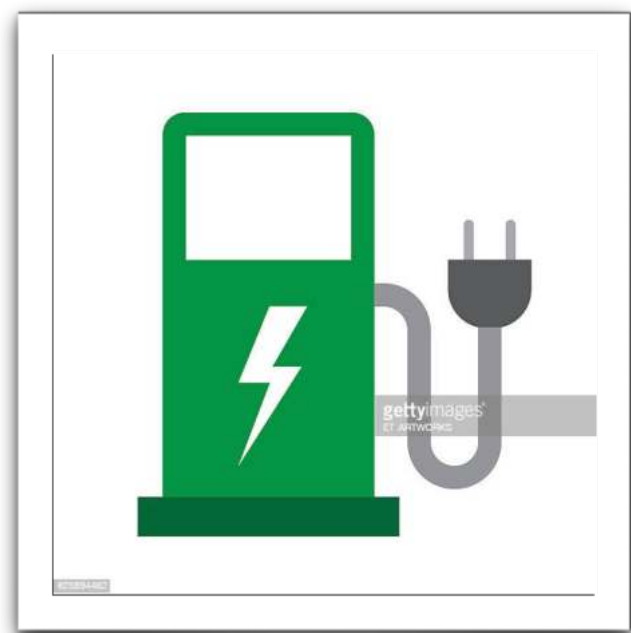




EXEMPLE POUR UNE TOUR



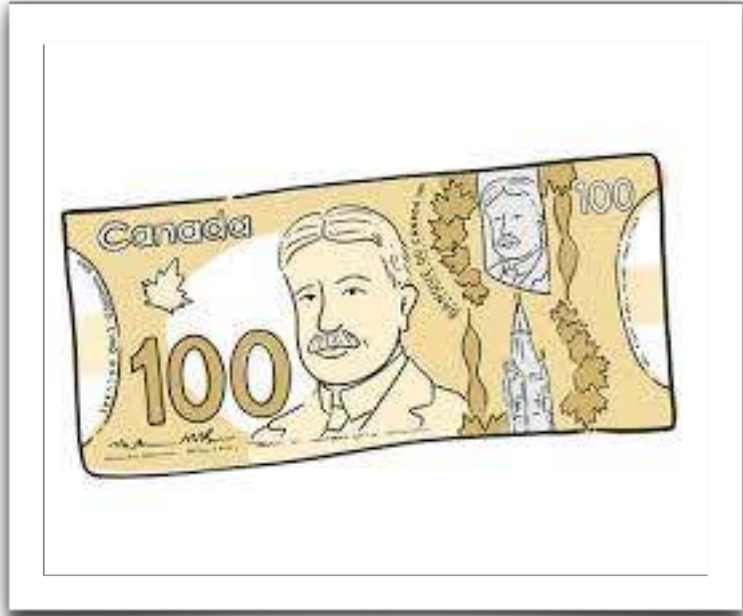
Tour Est



10 bornes x 4 000 \$



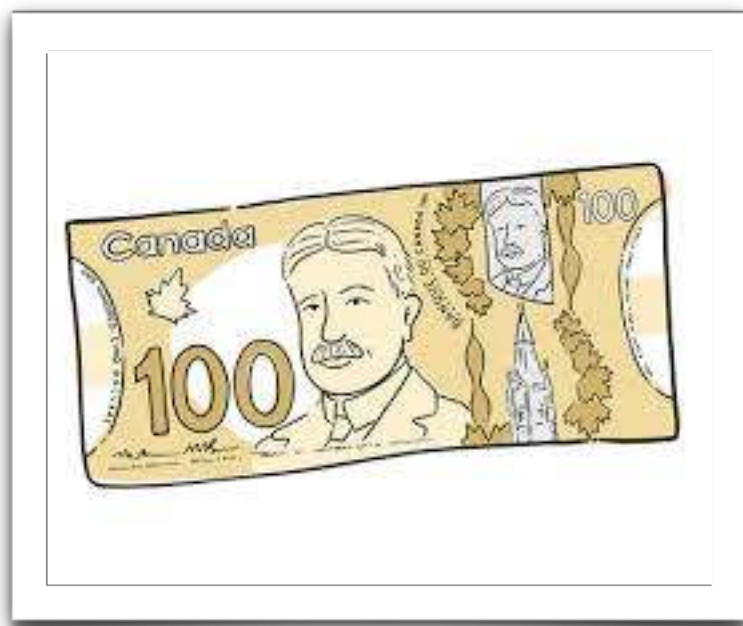
Bornes +
infrastructures



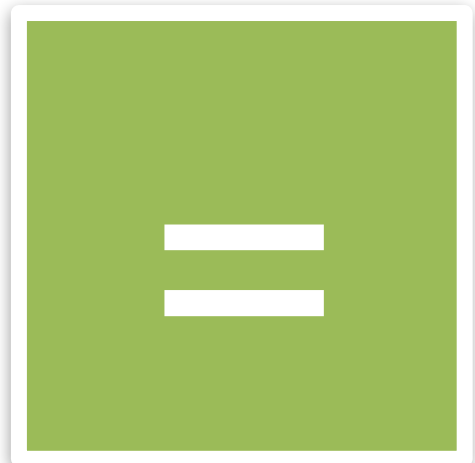
100 000 \$ Maximum



40 000 \$



60 000 \$



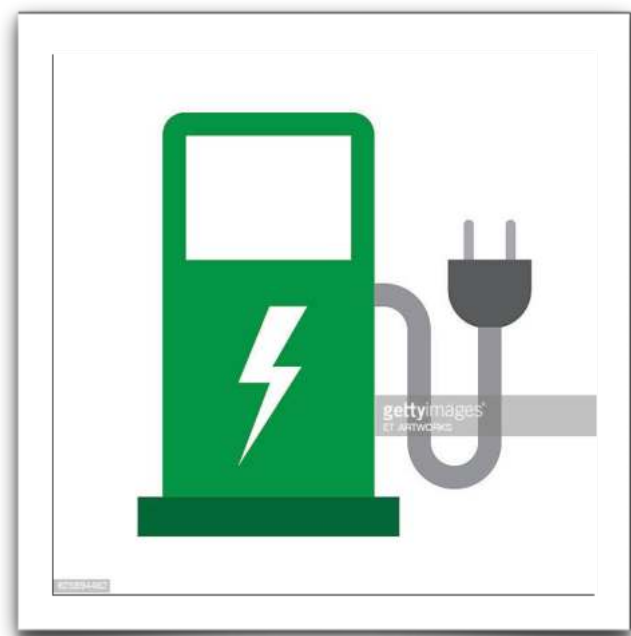
49 000 \$



EXEMPLE POUR UNE TOUR



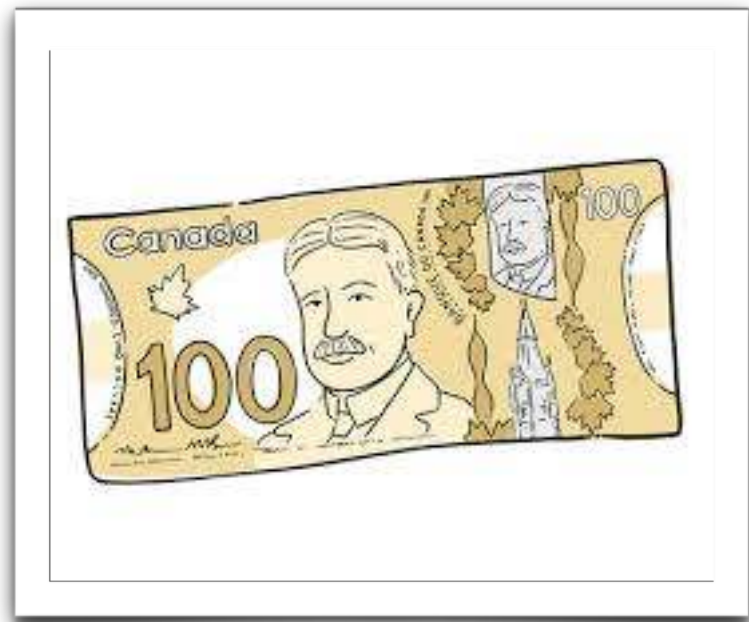
Tour Est



10 bornes



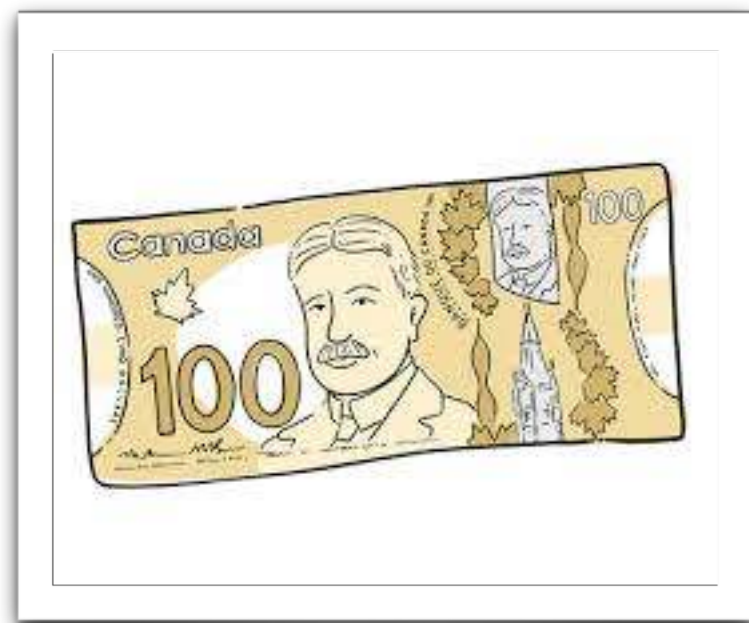
Infrastructures



260 000 \$



40 000 \$



60 000 \$



49 000 \$

Solde Infrastructure 200 000 \$



LE LAURIER
un milieu de vie...unique

2 APPROCHES



Syndicat

Sans voiture
électrique

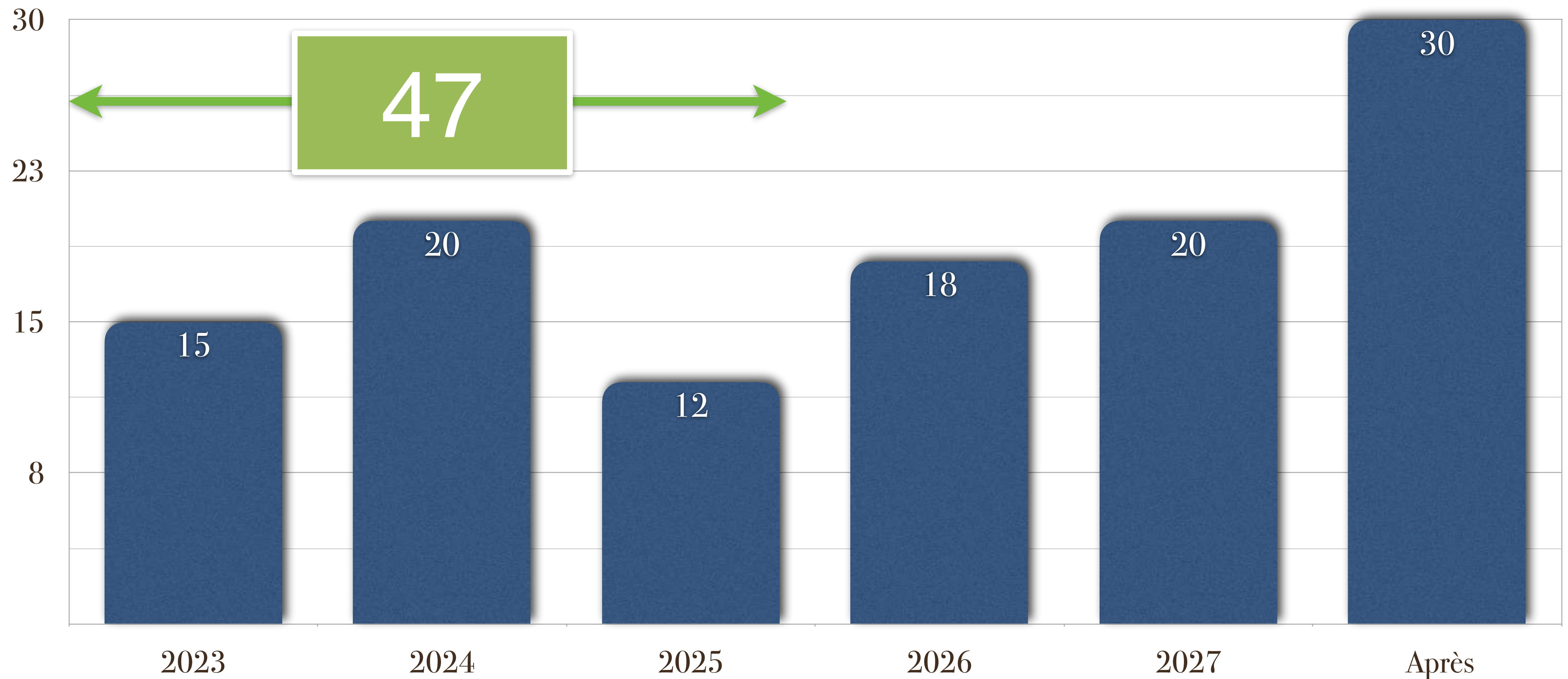


Copropriétaire direct

Avec voiture
électrique

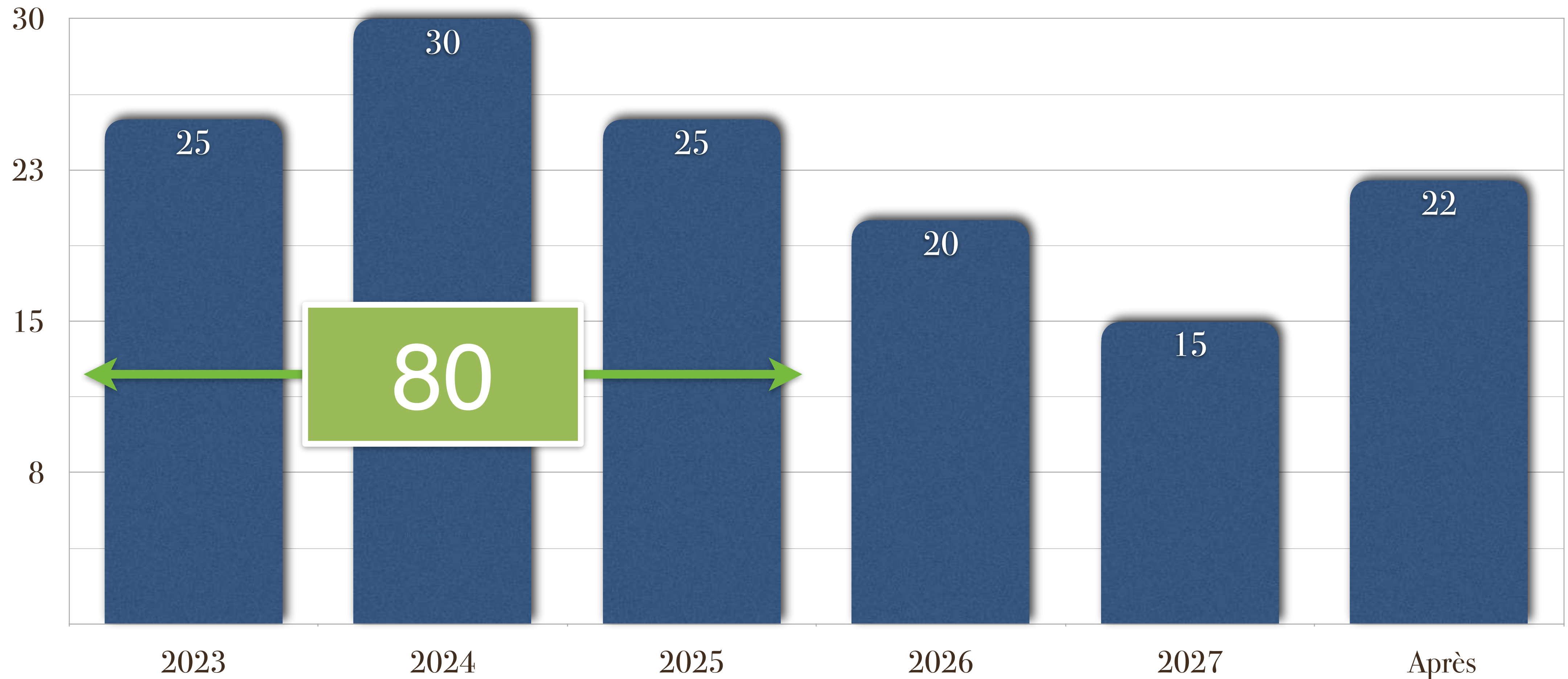


BORNES PROJETÉES SELON LE SONDAGE DE JUIN





BORNES PROJETÉES APRÈS INFRASTRUCTURES

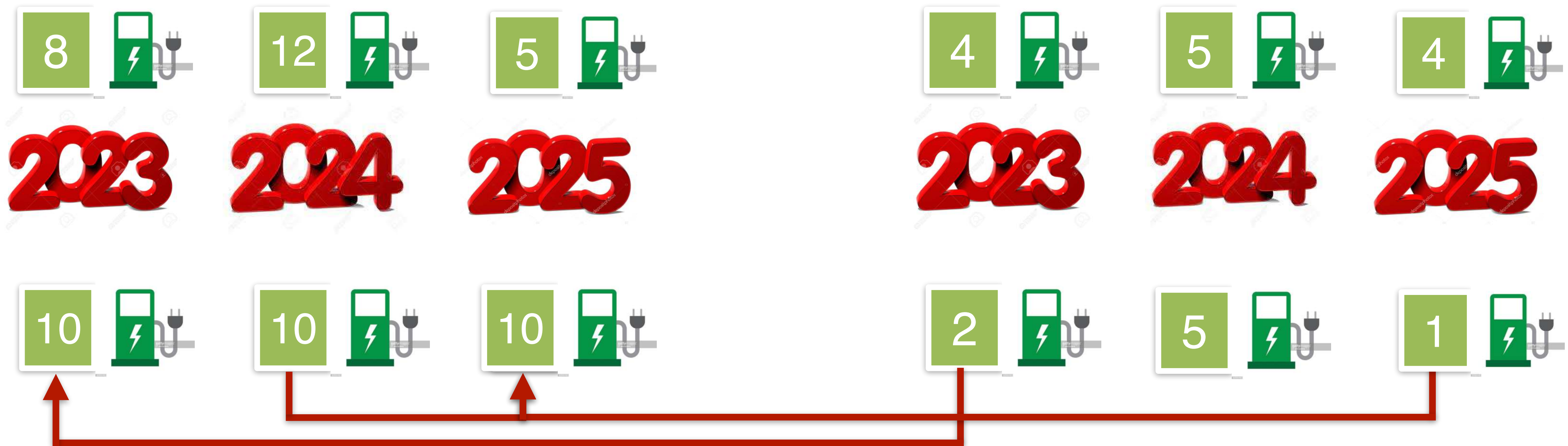




Bornes de recharge gérées par le syndicat

Tour Est

Bornes de recharge par les copropriétaires





Bornes de recharge gérées par le syndicat



2023

2024

2025

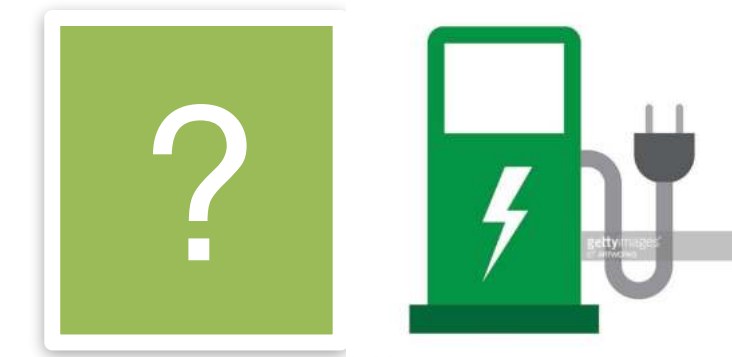
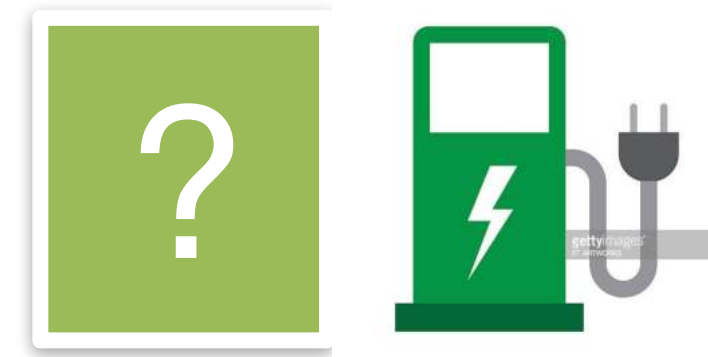
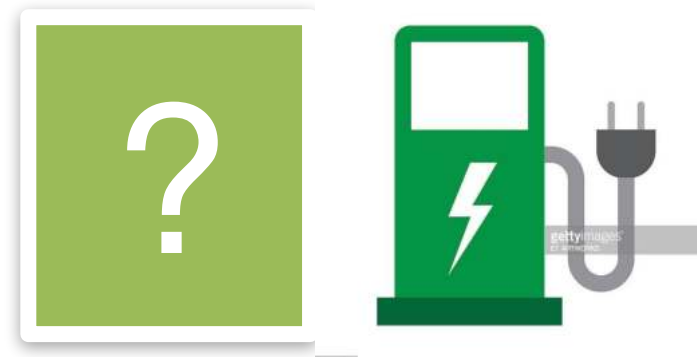
Bornes de recharge pour copropriétaires





LE LAURIER
un milieu de vie...unique

Calendrier d'installation des bornes



2023

2024

2025





LE LAURIER
un milieu de vie...unique

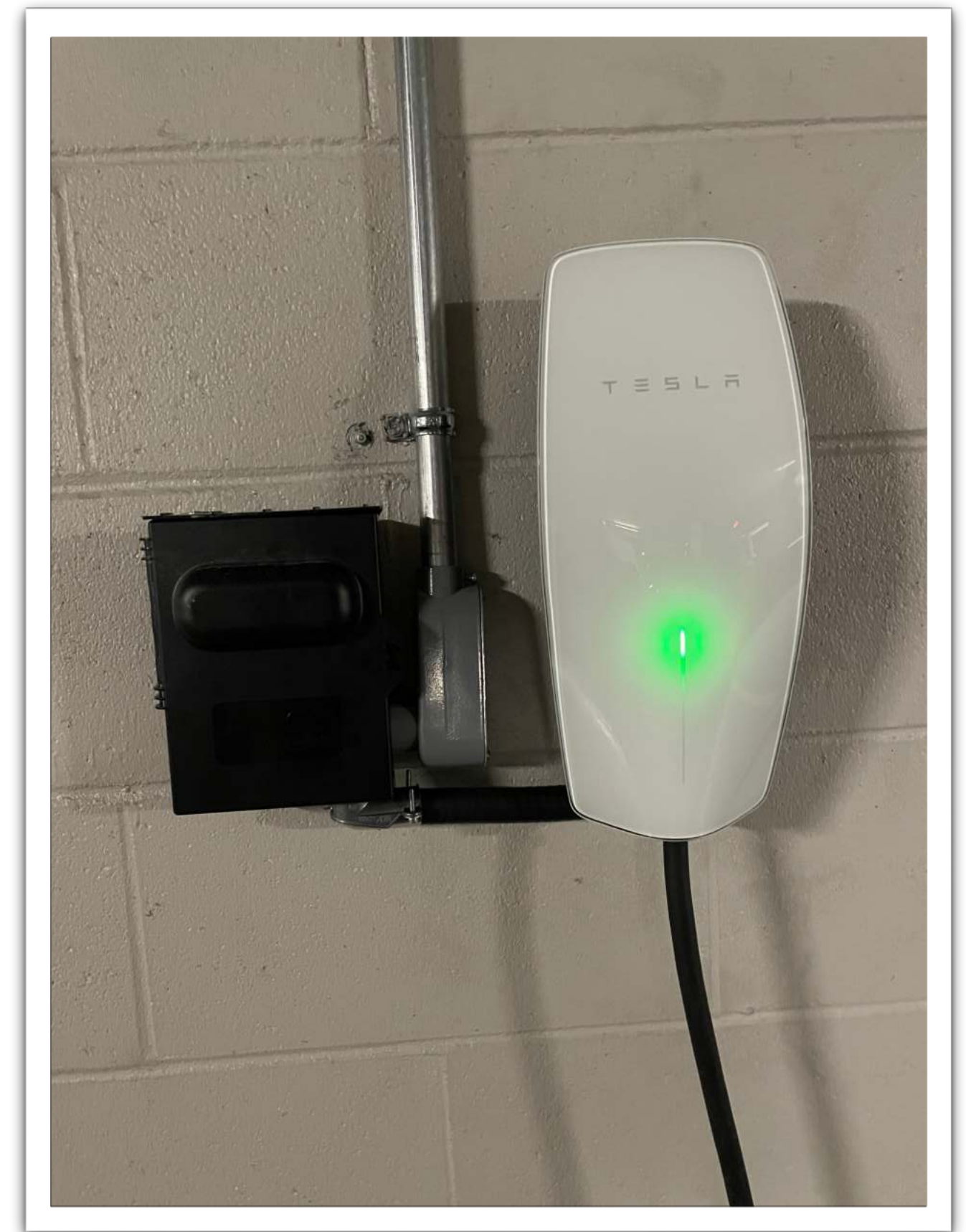
Bornes de recharge recommandées



Borne Flo G5



Interrupteur



Borne Tesla



Rappel des coûts avant subventions



Contrôleur DCC

950 \$ + tx



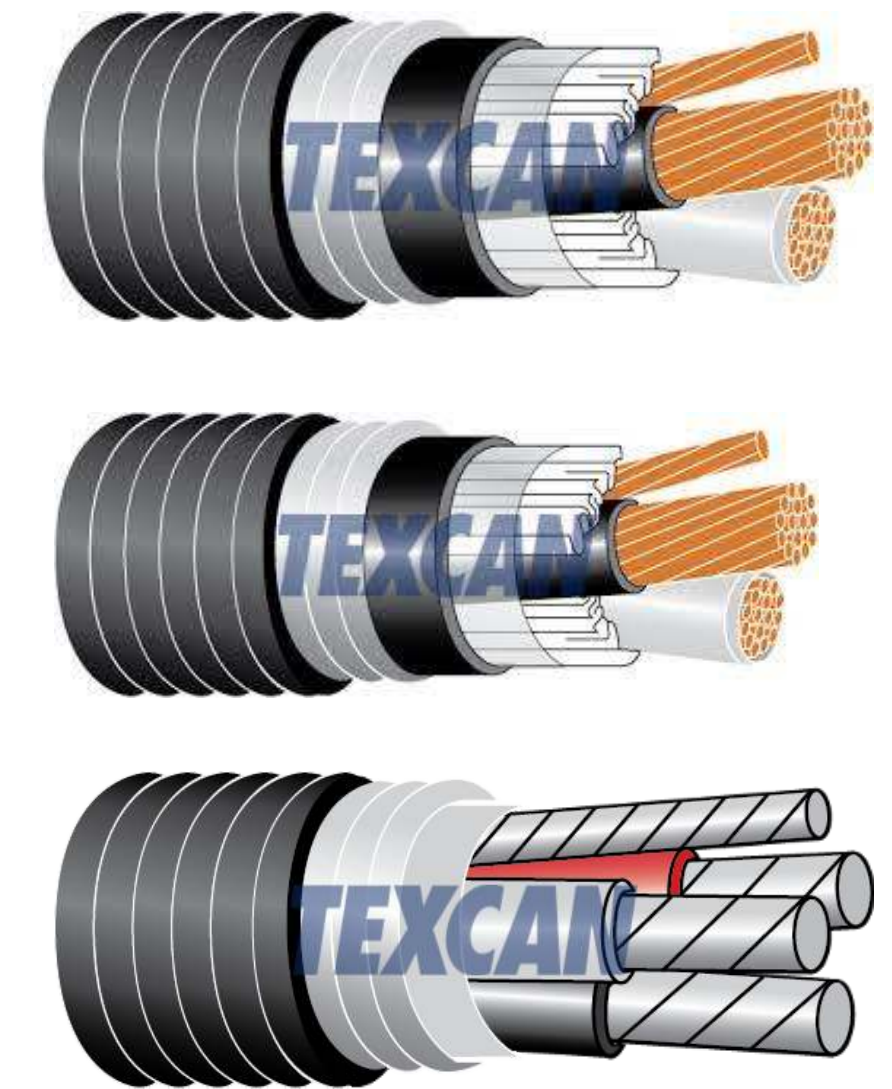
Flo G5

1 145 \$ + tx



Interrupteur

55 \$ + tx



10-12,50 \$
Pied linéaire

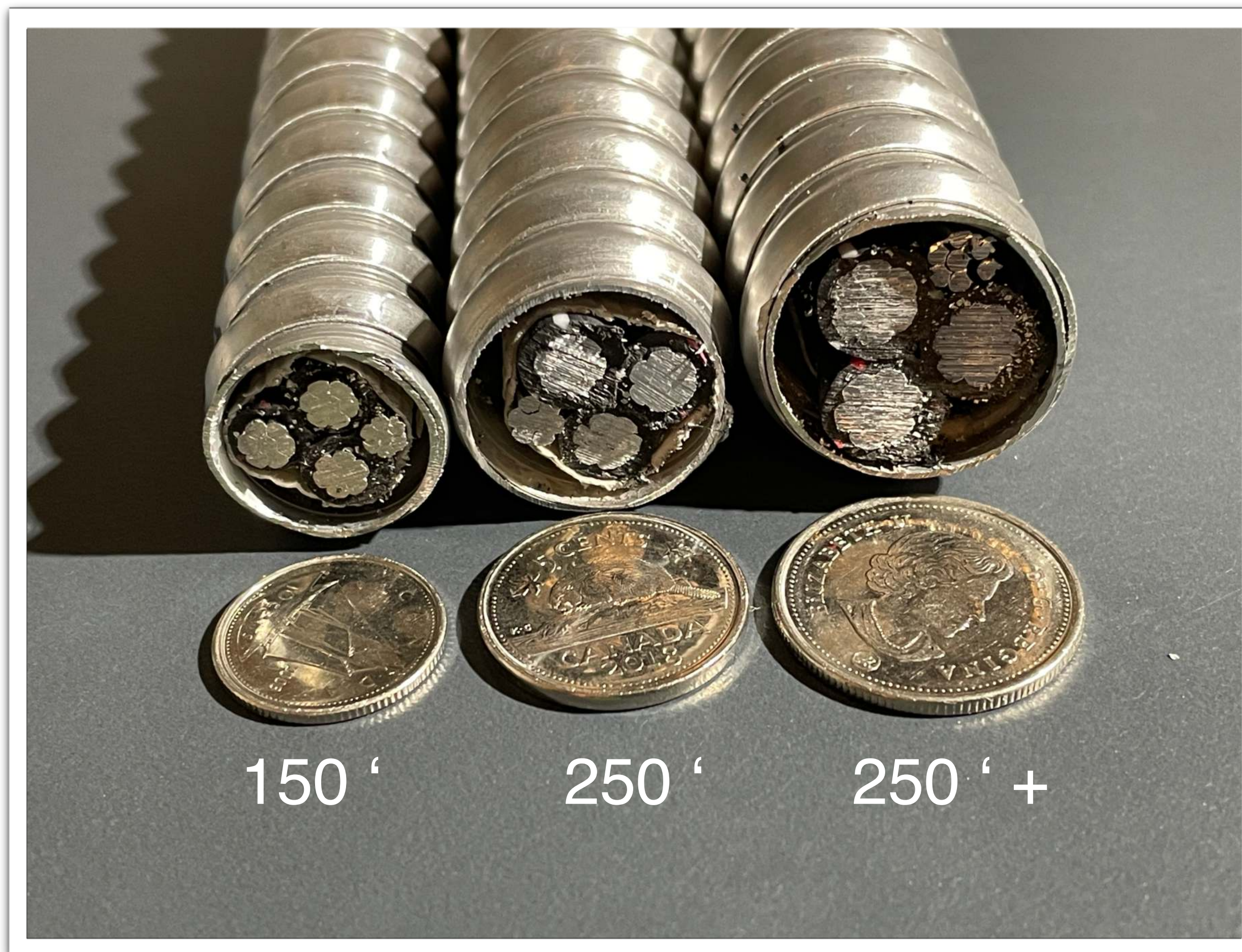
Installation complète



Exemple pour installation de 180 pieds

Borne Flo:	1 145,00 \$
DCC	950,00
Câble:	2 070,00
Interrupteur:	55,00
Total avant tx:	4 220,00 \$
Taxes:	631,94
Total:	4 851,94
Subvention:	2 110,00 \$
Coût net:	2 741,94
Coût infrastructure:	2 201,00
Total:	4 941,94
Remboursement infra:	1 914,00
Coût net:	3 027,94

Prix gelés
2024





LES SUBVENTIONS pour infrastructures

	An 1	An 2	An 3	An 4	An 5	An 6	An 7	An 8
Tour « Ouest »	49 000 \$	49 000 \$	49 000 \$	49 000 \$	49 000 \$	49 000 \$	49 000 \$	49 000 \$
	98 000 \$	98 000 \$	98 000 \$	98 000 \$	98 000 \$	98 000 \$	98 000 \$	98 000 \$
(L1) Nb d'unités installées	10	10	10	10	10	10	1	-
(L2) Coûts des équipements (1)	3 596 \$	3 596 \$	3 596 \$	3 596 \$	3 596 \$	3 596 \$	3 596 \$	- \$
(L3) Subventions (50% du coûts (1))	(1 798) \$	(1 798) \$	(1 798) \$	(1 798) \$	(1 798) \$	(1 798) \$	(1 798) \$	- \$
(L4) Coûts des infrastructures (2)	1 914 \$	1 914 \$	1 914 \$	1 914 \$	1 914 \$	1 914 \$	1 914 \$	- \$
(L5) Subventions (50% du coûts (2))	(957) \$	(957) \$	(957) \$	(957) \$	(957) \$	(957) \$	(957) \$	- \$
(L6) Subventions additionnelles (2)	42 900 \$	42 900 \$	42 900 \$	28 285 \$	(19 140) \$	9 570 \$	(19 140) \$	957 \$
(L7) Subventions : À répartir (sous-totales (2))	(31 020) \$	(31 020) \$	(31 020) \$	(23 712) \$	- \$	- \$	- \$	- \$
(L8) Remboursement par cotisant : 61	(509) \$	(509) \$	(509) \$	(389) \$	- \$	- \$	- \$	- \$
(L9) Réclamation : Coûts Infrastructures	31 020 \$	31 020 \$	31 020 \$	23 712 \$	- \$	- \$	- \$	- \$
(L10) Solde : Coûts Infrastructures	116 772 \$	85 752 \$	54 732 \$	23 712 \$	- \$	- \$	- \$	- \$
(L11) Solde négatif à retrancher (Ligne 6)	85 752 \$	54 732 \$	23 712 \$	(7 308) \$	(38 328) \$	(100 368) \$	(194 772) \$	(194 772) \$
	62 040 \$	62 040 \$	62 040 \$	62 040 \$	62 040 \$	62 040 \$	94 404 \$	- \$
(L12) Remboursement cumulatif par cotisant	(509) \$	(1 017) \$	(1 526) \$	(1 914) \$	(1 914) \$	(1 914) \$	(1 914) \$	(1 914) \$
Tour « Est »	49 000 \$	49 000 \$	49 000 \$	49 000 \$	49 000 \$	49 000 \$	49 000 \$	49 000 \$
	98 000 \$	98 000 \$	98 000 \$	98 000 \$	98 000 \$	98 000 \$	98 000 \$	98 000 \$
(L1) Nb d'unités installées	10	10	10	10	10	10	10	6
(L2) Coûts des équipements (1)	3 596 \$	3 596 \$	3 596 \$	3 596 \$	3 596 \$	3 596 \$	3 596 \$	21 576 \$
(L3) Subventions (50% du coûts (1))	(1 798) \$	(1 798) \$	(1 798) \$	(1 798) \$	(1 798) \$	(1 798) \$	(1 798) \$	(10 788) \$
(L4) Coûts des infrastructures (2)	1 914 \$	1 914 \$	1 914 \$	1 914 \$	1 914 \$	1 914 \$	1 914 \$	11 484 \$
(L5) Subventions (50% du coûts (2))	(957) \$	(957) \$	(957) \$	(957) \$	(957) \$	(957) \$	(957) \$	(5 742) \$
(L6) Subventions additionnelles (2)	42 900 \$	42 900 \$	42 900 \$	42 900 \$	23 674 \$	9 570 \$	(19 140) \$	5 742 \$
(L7) Subventions : À répartir (sous-totales (2))	(31 020) \$	(31 020) \$	(31 020) \$	(31 020) \$	(21 407) \$	- \$	- \$	- \$
(L8) Remboursement par cotisant : 76	(408) \$	(408) \$	(408) \$	(408) \$	(282) \$	- \$	- \$	- \$
(L9) Réclamation : Coûts Infrastructures	31 020 \$	31 020 \$	31 020 \$	31 020 \$	21 407 \$	- \$	- \$	- \$
(L10) Solde : Coûts Infrastructures	145 487 \$	114 467 \$	83 447 \$	52 427 \$	21 407 \$	- \$	- \$	- \$
(L11) Solde négatif à retrancher (Ligne 6)	114 467 \$	83 447 \$	52 427 \$	21 407 \$	(9 613) \$	(40 633) \$	(71 653) \$	(148 077) \$
	62 040 \$	62 040 \$	62 040 \$	62 040 \$	62 040 \$	62 040 \$	62 040 \$	76 424 \$
(L12) Remboursement cumulatif par cotisant	(408) \$	(816) \$	(1 224) \$	(1 633) \$	(1 914) \$	(1 914) \$	(1 914) \$	(1 914) \$



LES SUBVENTIONS pour bornes installées

	An 1	An 2	An 3	An 4	An 5	An 6	An 7	An 8
Tour « Ouest »	49 000 \$	49 000 \$	49 000 \$	49 000 \$	49 000 \$	49 000 \$	49 000 \$	49 000 \$
(L1) Nb d'unités installées	10							
(L2) Coûts des équipements (1)	3 596 \$	3 596 \$	3 596 \$	3 596 \$	3 596 \$	3 596 \$	3 596 \$	3 596 \$
(L3) Subventions (50% du coûts (1))	(1 798) \$	(1 798) \$	(1 798) \$	(1 798) \$	(1 798) \$	(1 798) \$	(1 798) \$	(1 798) \$
(L4) Coûts des infrastructures (2)	1 914 \$	1 914 \$	1 914 \$	1 914 \$	1 914 \$	1 914 \$	1 914 \$	1 914 \$
(L5) Subventions (50% du coûts (2))	(957) \$	(957) \$	(957) \$	(957) \$	(957) \$	(957) \$	(957) \$	(957) \$
(L6) Subventions additionnelles (2)	42 900 \$	42 900 \$	42 900 \$	42 900 \$	42 900 \$	42 900 \$	42 900 \$	42 900 \$
(L7) Subventions : À répartir (sous-totales (2))	(31 020) \$	(31 020) \$	(31 020) \$	(31 020) \$	(31 020) \$	(31 020) \$	(31 020) \$	(31 020) \$
(L8) Remboursement par cotisant : 61	(509) \$							
(L9) Réclamation : Coûts Infrastructures								
(L10) Solde : Coûts Infrastructures	116 772 \$	116 772 \$	116 772 \$	116 772 \$	116 772 \$	116 772 \$	116 772 \$	116 772 \$
(L11) Solde négatif à retrancher (Ligne 6)				85 752 \$	85 752 \$	85 752 \$	85 752 \$	85 752 \$
(L12) Remboursement cumulatif par cotisant	(509) \$							

Remboursement des 10 copropriétaires \$

Remboursement des 61 copropriétaires \$



LE LAURIER

un milieu de vie...unique

DEMANDES D'INSTALLATION



10:15 Dim. 10 sept. lelaurier.net 83%

LE LAURIER GESTION ACCUEIL COMMUNAUTÉ RÉSIDENTS RÉSERVATIONS ADMINISTRATION CONTACTS JASMIN GOSSELIN

LE LAURIER un milieu de vie...unique

- Urgence Alarme
- Détection des fuites d'eau
- Déménagement Livraison
- Règlements d'immeuble
- Frais de condo
- Bottin des résidents
- Réservations Ligues
- Club social LeLaurier
- Preuve d'assurance
- Avis d'absence
- Joindre le gestionnaire

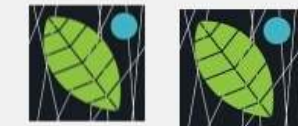
Administration – Communiqués récents

- 2023-09-14 – Rencontre d'information – Bornes pour véhicule électrique
- Rappel – Inventaire des véhicules moteurs
- Suivi du projet d'infrastructure de bornes de recharge – 4 septembre
- Suivi du projet d'infrastructure de bornes de recharge – 28 août

Tous les communiqués de l'administration



Demande d'installation



De Demande d'installation

Pour

Pour faire une demande d'installation d'une borne électrique utilisez le formulaire suivant.

So

Soumettre une demande d'installation d'une borne électrique

DEMANDE DU COPROPRIÉTAIRE

Appartement *

522

Nom du copropriétaire *

Jasmin Gosselin

Courriel

jasmin.gosselin@sympatico.ca

Téléphone

(450) 467-0812

Numéro de stationnement *

SS0-018

Exemple : SS1-001)

Choix de borne *

Choisir une borne

Véhicule électrique *

Indiquer votre situation

Cliquez pour voir vos stationnements

Envoyer



Demande d'installation



Demande d'installation

Pour faire une demande d'installation d'une borne électrique utilisez le formulaire suivant.

Soumettre une demande d'installation d'une borne électrique

DEMANDE DU COPROPRIÉTAIRE

Appartement *

522

Nom du copropriétaire *

Jasmin Gosselin

Courriel

jasmin.gosselin@sympatico.ca

Téléphone

(450) 467-0812

Numéro de stationnement *

SS0-018

(Exemple : SS1-001)

[Cliquez pour voir vos stationnements](#)

Choix de borne *

FLO G5

Choisir une borne

✓ FLO G5

Tesla

Véhicule électrique *

Indiquer votre situation

Envoyer



Demande d'installation



Demande d'installation

Pour faire une demande d'installation d'une borne électrique utilisez le formulaire suivant.

Soumettre une demande d'installation d'une borne électrique

DEMANDE DU COPROPRIÉTAIRE

Appartement *

522

Nom du copropriétaire *

Jasmin Gosselin

Courriel

jasmin.gosselin@sympatico.ca

Téléphone

(450) 467-0812

Numéro de stationnement *

SS0-018

(Exemple : SS1-001)

[Cliquez pour voir vos stationnements](#)

Choix de borne *

FLO G5

Véhicule électrique *

Indiquer votre situation

✓ Indiquer votre situation

Possède déjà

Achat dans les prochains mois

Achat dans les prochaines années

Pas d'achat prévu pour l'instant

Envoyer



LE LAURIER
un milieu de vie... unique

Demande d'installation

16:27 Ven. 8 sept. 73 %

Aujourd'hui
04:00

Modifier ⓘ 🗑️ ⋮

LE LAURIER GESTION ACCUEIL COMMUNAUTÉ RÉSIDENTS RÉSERVATIONS ADMINISTRATION CONTACTS JASMIN GOSSELIN

Est: 522 Jasmin Gosselin jasmin.gosselin@sympatico.ca (450) 467-0812

Numéro de stationnement * **Choix de borne *** **Achat d'un véhicule électrique *** **Année de l'installation préférée ***

SS2-018 FLO G5 Installation d'une borne sans achat Flexible

(Exemple : SS1-001)

[Cliquez pour voir vos stationnements](#)

Le syndicat paie FFC pour l'installation et vous charge le montant payé. Le syndicat fait la demande de subvention (50% avant taxes) auprès du gouvernement du Québec et vous rembourse la subvention quand celle-ci est reçue.

[Envoyer](#) **francois@ffcelectrique.com**

Règlement et Politique – Véhicules électriques

Année de l'installation préférée *

- Année
- ✓ Flexible
- 2023
- 2024
- 2025
- 2026
- 2027



Demande d'installation



Demande d'installation

Pour faire une nouvelle demande d'installation d'une borne de recharge pour véhicule électrique, utiliser le formulaire ici-bas.

Demandes d'installation en cours

Stat	État	Borne	Date planifiée	Soumission	Approbation	Véhicule électrique	Date requise	Année préférée	Demande
SS2-018	Approbation	FLO G5	2024-04-10	Soumission-FFC.pdf	<input checked="" type="checkbox"/>	Achat dans les prochains mois	2024-04-15		2023-09-08

Approbation de la soumission

- Suite à votre demande, FFC émettra une soumission spécifique à votre installation.
- Quand la soumission sera disponible vous recevrez un courriel et vous devrez l'approuver.
 - Consultez la "Soumission" en cliquant sur le fichier [en vert](#)
 - Cliquez sur l'icône à droite pour l'approuver



Demande d'installation

Borne de recharge pour véhicule électrique

Soumission approuvée

Bonjour Jasmin Gosselin,

Vous avez approuvé la soumission pour l'installation d'une borne de recharge à votre stationnement SS2-018.

Stationnement : SS2-018

Appartement : 522

Jasmin Gosselin

jasmin.gosselin@sympatico.ca

[\(450\) 467-0812](tel:(450)467-0812)

État : Approbation

Oui - J'accepte la soumission de FFC.
 Non - Je désire annuler ma demande.

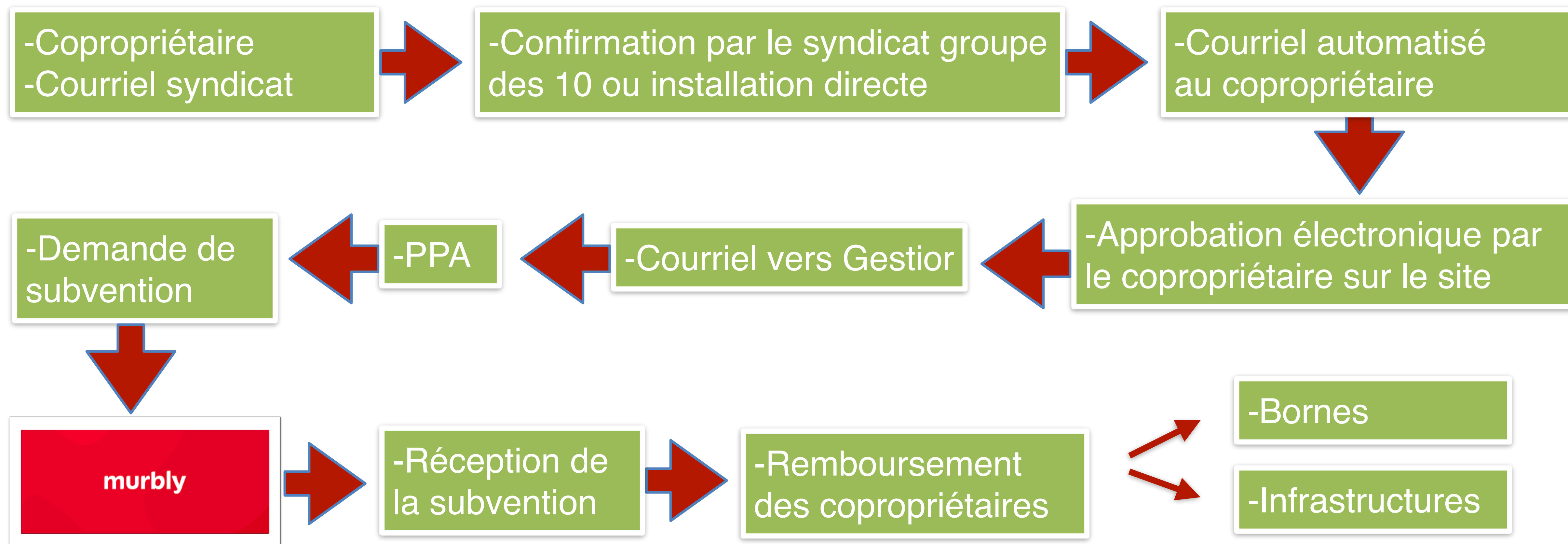
Suite à l'approbation de la soumission la commande d'installation de la borne sera envoyée à FFC.



Demande d'installation

francois@ffcelectrique.com

Soumission par courriel pour bornes gérées par Le Laurier

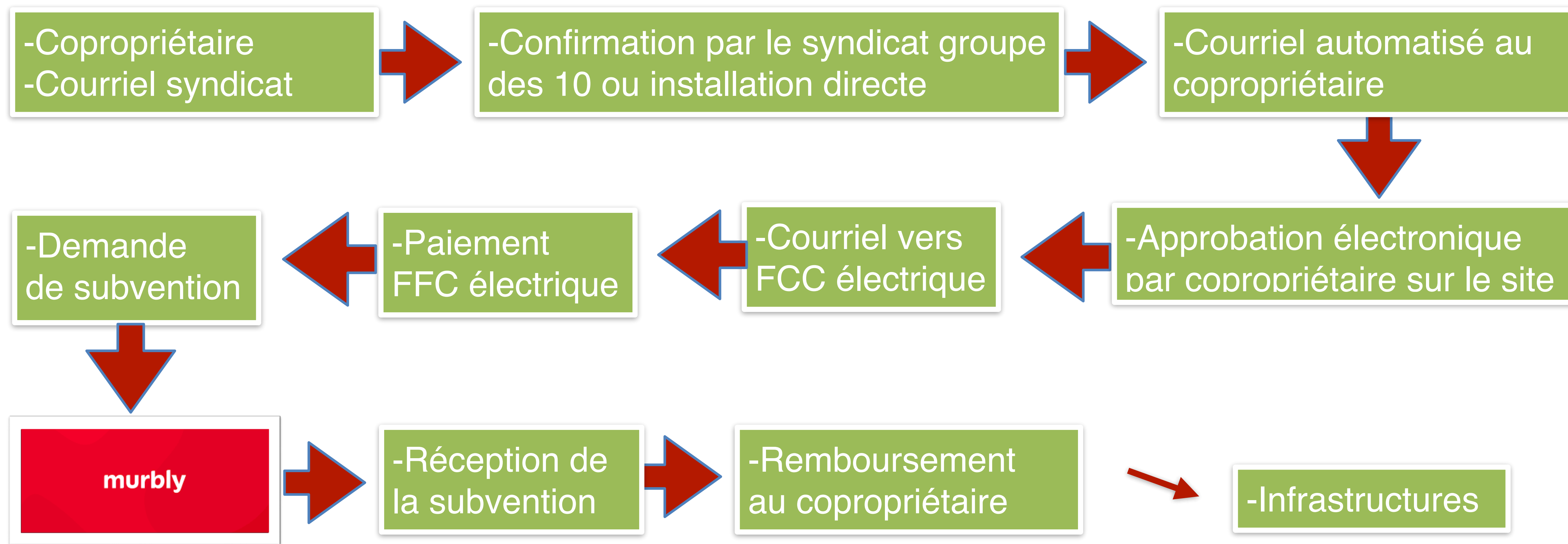




Demande d'installation

francois@ffcelectrique.com

Soumission par courriel pour bornes aux copropriétaires

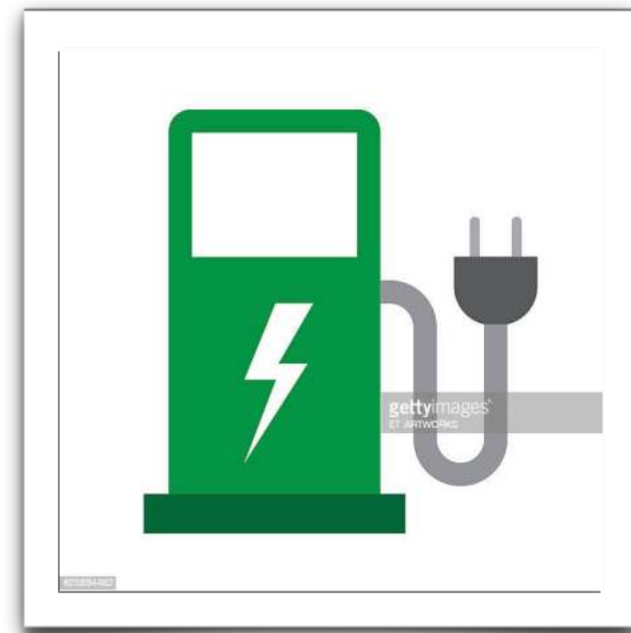




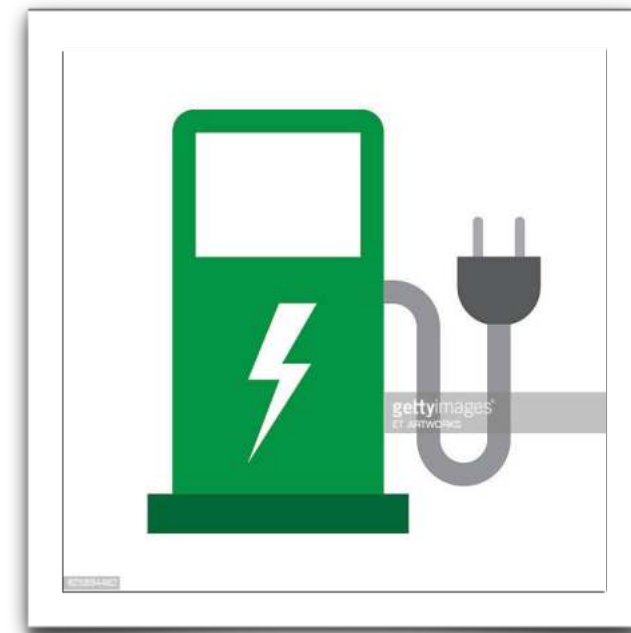
Résumé des installations



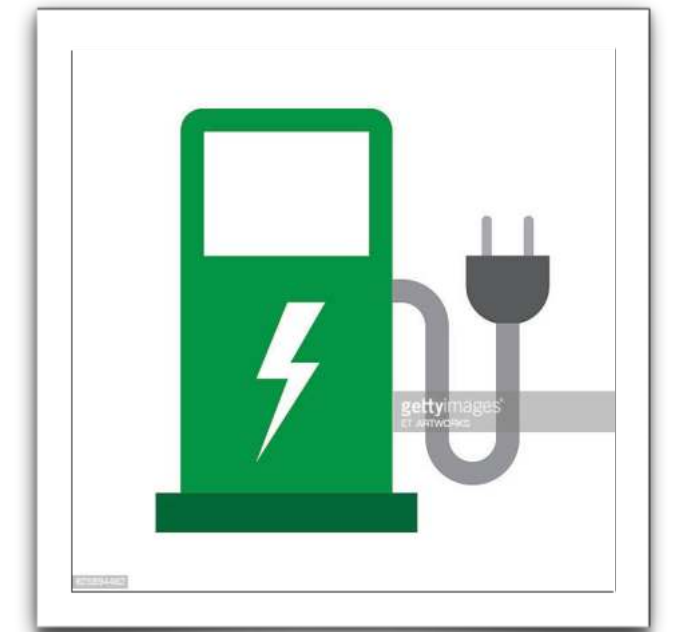
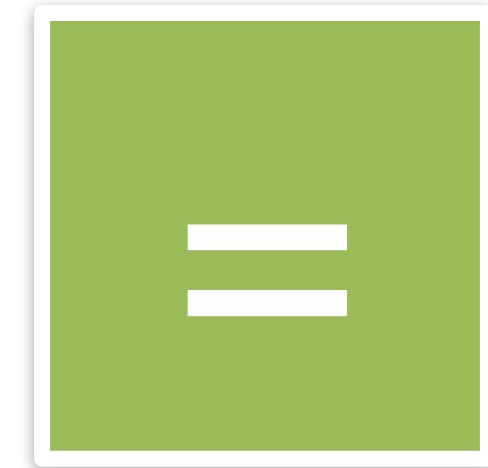
Tour Est



10 bornes
sans auto



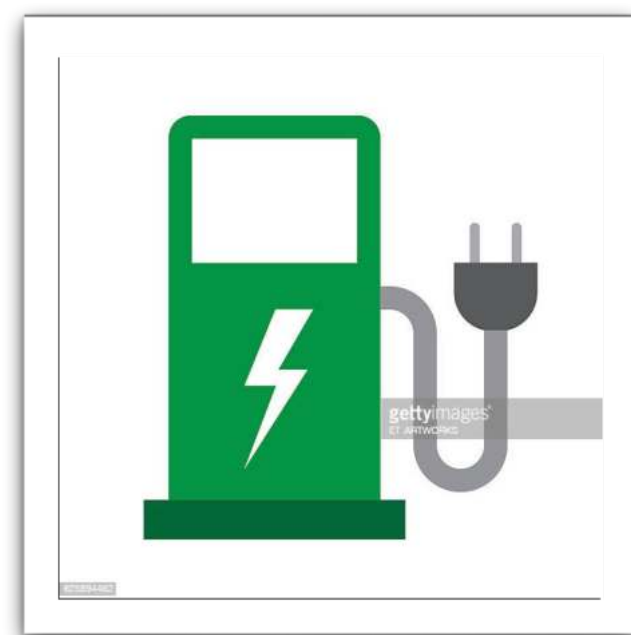
? bornes
avec auto



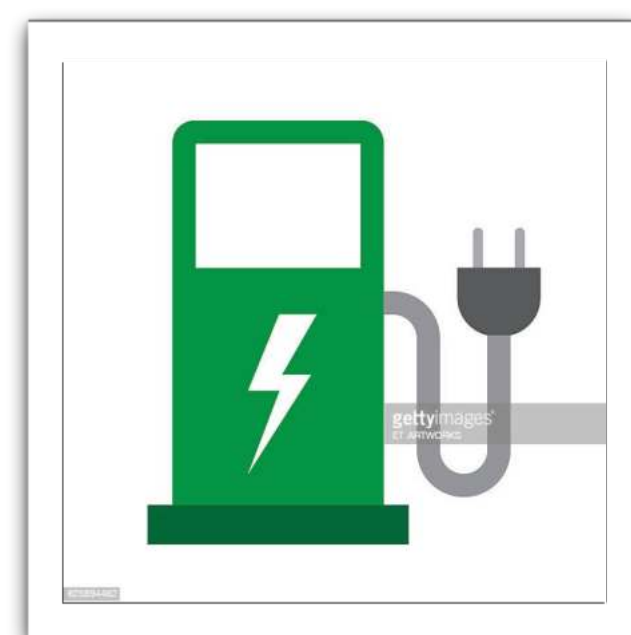
? bornes
Installées



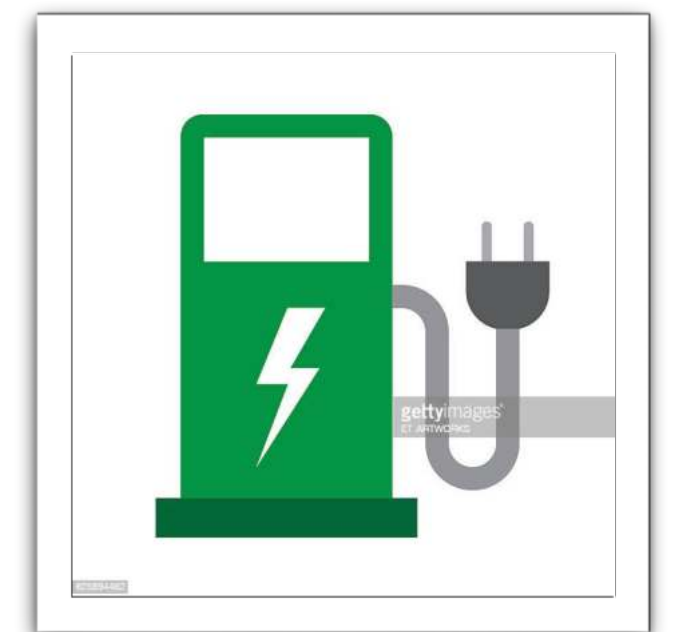
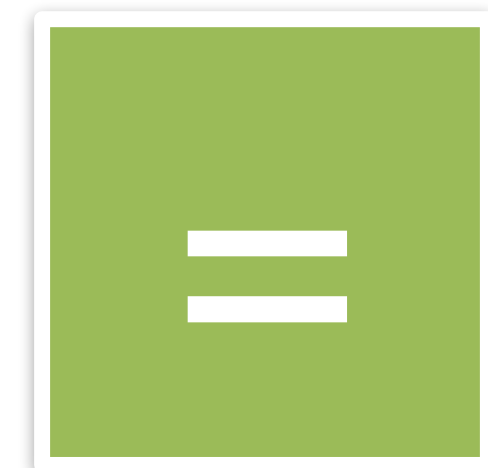
Tour Ouest



10 bornes
sans auto



? bornes
avec auto



? bornes
Installées

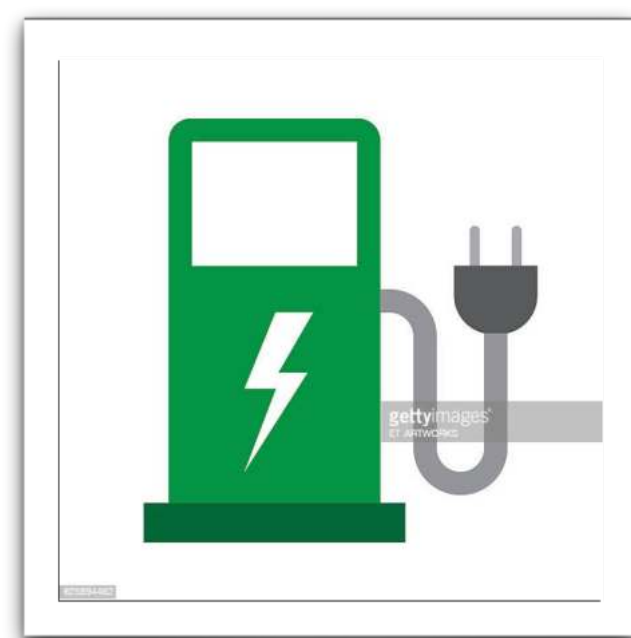


Résumé idéal des installations

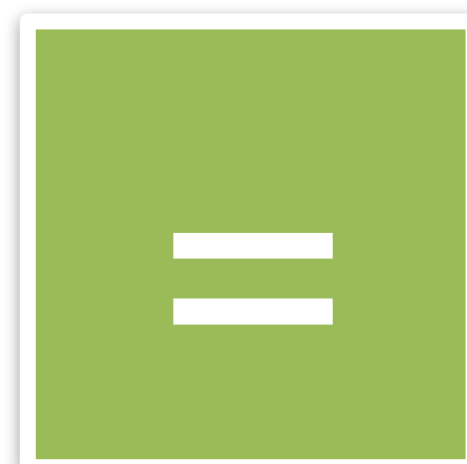
Votre demande



Tour Est et Ouest



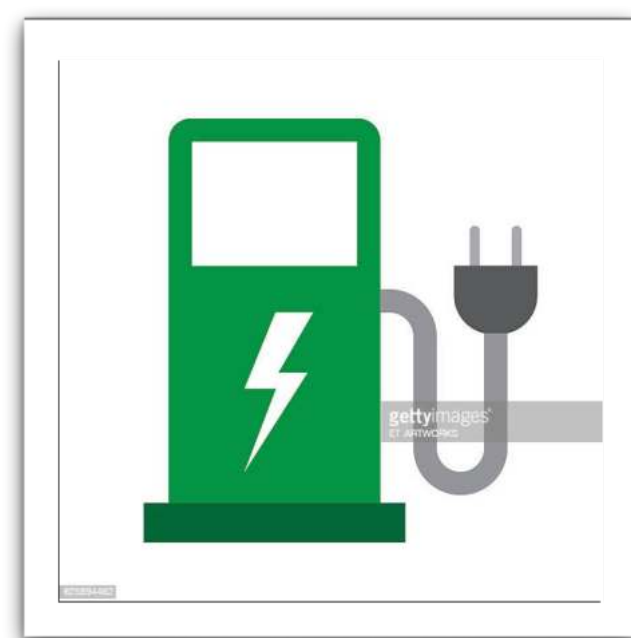
20 bornes
sans auto



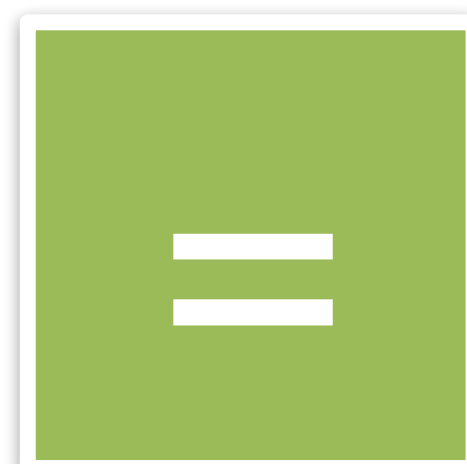
Flexible 23-24-25



Tour Est et Ouest



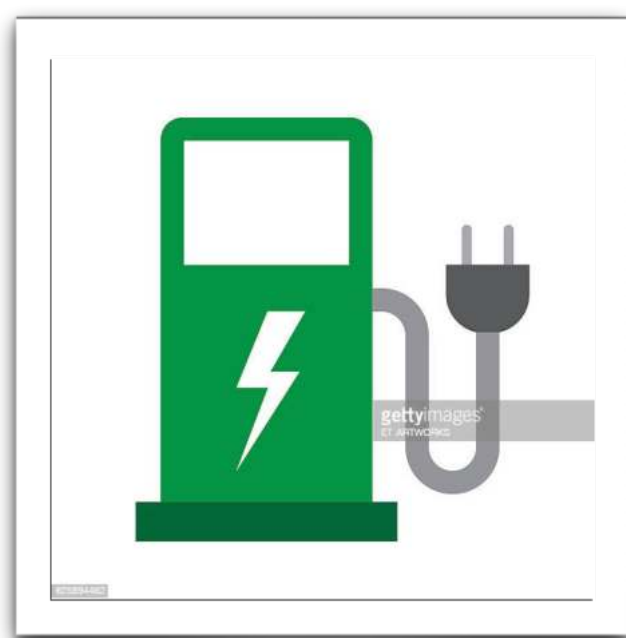
10 bornes
Avec auto



Achat en 2023 et 2024



Prochaine étape



GESTION

ACCUEIL

COMMUNAUTÉ

R

DEMANDES ET APPROBATIONS

Demande – Borne pour véhicule électrique

Approbation – Travaux et rénovations

Service – Climatiseur/Thermopompe

Formulaire de Maintien à domicile



Réservez
MAINTENANT

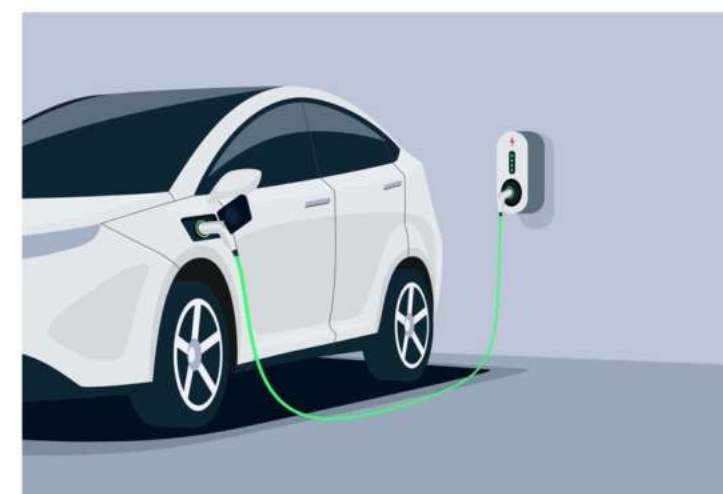
Votre demande

LE LAURIER

GESTION ACCUEIL COMMUNAUTÉ RÉSIDENTS RÉSERVATIONS ADMINISTRATION CONTACTS JASMIN GOSSELIN

Demande d'installation

Borne de recharge pour véhicule électrique



Tous les communiqués

Communiqués par catégorie

Administration (561)
Surintendance (215)
Club Social (230)
Événements futurs (2)
Activités en cours (7)
Snowbirds (8)
COVID-19 (10)

Communiqués - Derniers 6 mois

septembre 2023 (8)
août 2023 (19)
juillet 2023 (13)
juin 2023 (6)
mai 2023 (14)

Communiqué dans votre boîte de courriel

À tous l

Les trav

complét

de l'inst

Ce com

un som

Une pre

le débu

années

subséquentes.

Comme nous avons eu confirmation que nous sommes admissibles à une subvention de 49 000 \$ pour chacune des 2 tours, nous pourrions accepter les demandes pour 20 bornes de la part de copropriétaires qui n'ont pas l'intention de se procurer un véhicule électrique et toutes les demandes provenant des copropriétaires qui ont l'intention d'acheter un véhicule électrique. Ces montants permettront de rembourser une partie des coûts d'infrastructures plus rapidement.

Un formulaire a été préparé pour déposer votre demande d'installation. Ce formulaire comprend une série d'étapes, incluant votre demande d'installation, la demande de soumission auprès de FFC, l'acceptation de la soumission par le copropriétaire, la commande d'installation à FFC, la procédure de paiement, etc.

Pour accéder au formulaire, cliquez :

[Demande d'installation d'une borne de recharge](#)

Pour obtenir de l'information additionnelle, n'hésitez pas à communiquer avec :

Jasmin Gosselin – jasmin.gosselin@sympatico.ca ou 514-716-0215

Sylvain Plouffe – batman8105@hotmail.com ou 514-887-7692

2017 (113)
2016 (113)
2015 (25)
2014 (4)

Recherche de Communiqués

Rechercher...



LE LAURIER
un milieu de vie...unique

Période de questions

8





LE LAURIER
un milieu de vie...unique

Levée de la réunion

8

